

Staalkabelschijf Rigging BAB| Kogellager

Productinformatie



Ropeblock zelf-smerende staalkabelschijven Rigging BAB met kogellagers gemaakt van gietijzer. Deze schijven worden vaak toegepast bij het hijsen, luffen en het geleiden van staalkabels met intensieve operationele cycli. De groefopening is zorgvuldig ontworpen om potentiële verdraaiing van de staalkabel als gevolg van verseizing te verminderen. Hierdoor in combinatie met het zelf-smerende effect zal de staalkabel in uw systeem langer meegaan.

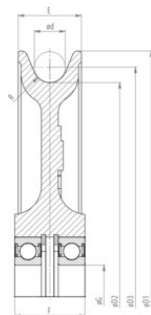
Het laatste is aangetoond in recent onderzoek, waarin verschillende schijfmaterialen werden vergeleken op hun effect op kabelverdraaiing. Het zal dan ook geen verrassing zijn dat Ropeblock deze schijven al meer dan 25 jaar in de meeste blokken gebruikt.

In de meeste gevallen kunnen de getoonde standaard staalkabelschijven op aanvraag met slechts kleine aanpassingen worden afgesteld aan uw toepassing. Zoals bijvoorbeeld een andere asgatmaat of een andere groefradius geschikt voor een andere kabeldiameter.

... [Read more](#)

Staalkabelschijf Rigging BAB| Kogellager

Maattekening



Technische gegevens

Artikelnr.	KabelØ Bereik mm	Materiaal	Ø asgat mm	Groefradius	Schijf Ø mm	Type Lager	ØD2 mm mm	ØG mm mm	R mm	ØD1 mm mm	ØD3 mm mm	E mm	F mm	Gewicht (kg)
10.35311006002	8	GGG-60	15	4,5	100 / 80	2x6002-RS	80	15	4,5	100	88	18	20	0,7
10.35311256002	10	GGG-60	22	5,5	125 / 105	2x6022-RS	105	22	5,5	125	115	23	27,5	1,5
10.35311506002	12	GGG-60	30	6,5	150 / 120	2x6206-RS	120	30	6,5	150	132	36	40	3
10.35312006002	14	GGG-60	30	7,5	200 / 165	2x6206-RS	165	30	7,5	200	179	36	40	4,5
10.35312506002	18	GGG-60	35	9,5	250 / 210	2x6207-RS	210	35	9,5	250	228	40	45	8
10.35313006002	20	GGG-60	40	11	300 / 255	2x6208-RS	255	40	11	300	275	45	50	12
10.35313507002	22	GGG-70	45	12	350 / 305	2x6209-RS	305	45	12	350	327	45	50	17
10.35314007002	24	GGG-70	50	13	400 / 345	2x6210-RS	345	50	13	400	369	55	60	24