

Staalkabelschijf Rigging BRB | bronzen bus

Productinformatie



Ropeblock zelf-smerende staalkabelschijven Rigging BRB met bronzen bus gemaakt van gietijzer. Deze schijven worden vaak toegepast bij het hijsen, luffen en het geleiden van staalkabels met intensieve operationele cycli. De groefopening is zorgvuldig ontworpen om potentiële verdraaiing van de staalkabel als gevolg van verseizing te verminderen. Hierdoor in combinatie met het zelf-smerende effect zal de staalkabel in uw systeem langer meegaan.

Het laatste is aangetoond in recent onderzoek, waarin verschillende schijfmaterialen werden vergeleken op hun effect op kabelverdraaiing. Het zal dan ook geen verrassing zijn dat Ropeblock deze schijven al meer dan 25 jaar in de meeste blokken gebruikt.

In de meeste gevallen kunnen de getoonde standaard staalkabelschijven op aanvrag met slechts kleine aanpassingen worden afgesteld aan uw toepassing. Zoals bijvoorbeeld een andere asgatmaat of een andere groefradius geschikt voor een andere kabeldiameter.

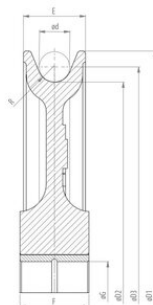
... [Read more](#)

Materiaal: Gietstaal GGG-60, GGG-70, GS20Mn5 of GS30Mn5 afhankelijk van type.

Afwerking: Blauw geverfd.

Staalkabelschijf Rigging BRB | bronzen bus

Maattekening



Technische gegevens

Artikelnr.	KabelØ Bereik mm	Lagering	Ø asgat mm	Groefradius	Schijf ø mm	Ø D1 mm mm	Ø D2 mm mm	ØD3 mm	ØG mm mm	Emm mm	Fmm mm	Rmm mm	Ø d mm mm	Gewicht (kg)
SEF.80.15.20.4,5	8	Bronzen bus	15	4,5	100 / 80	100	80	88	15	18	20	4,5	8	0,6
SEF.105.22.27.5,5	10	Bronzen bus	22	5,5	125 / 105	125	105	115	22	23	27	5,5	10	1,5
SEF.120.30.40.6,5	12	Bronzen bus	30	6,5	150 / 120	150	120	132	30	36	40	6,5	12	3
SEF.305.50.50.12	12	Bronzen bus	50	12	350 / 305	350	305	327	50	45	50	12	22	13,9
SEF.165.30.40.7,5	14	Bronzen bus	30	7,5	250 / 165	200	165	179	30	36	40	7,5	14	4,5
SEF.250.50.60.8,5	16	Bronzen bus	50	8,5	300 / 250	300	250	266	50	45	60	8,5	16	13,9
SEF.210.35.45.9,5	18	Bronzen bus	35	9,5	250 / 210	250	210	228	35	40	45	9,5	18	8
SEF.255.40.50.11	20	Bronzen bus	40	11	300 / 255	300	255	275	40	45	50	11	20	12
SEF.195.60.60.12	22	Bronzen bus	60	12	250 / 195	250	195	217	60	50	50	12	22	12
SEF.305.45.50.12	22	Bronzen bus	45	12	350 / 305	350	305	327	45	45	50	12	22	17
SEF.250.70.60.13	24	Bronzen bus	70	13	300 / 250	300	250	274	70	55	60	13	24	15
SEF.345.60.60.13	24	Bronzen bus	60	13	400 / 345	400	345	369	60	55	60	13	24	22,8
SEF.345.55.65.13	24	Bronzen bus	55	13	400 / 345	400	345	369	55	55	65	13	24	23,4
SEF.345.50.65.13	24	Bronzen bus	50	13	400 / 345	400	345	369	50	55	65	13	24	23,6

Staalkabelschijf Rigging BRB | bronzen bus

Technische gegevens

Artikelnr.	KabelØ Bereik mm	Lagering	Ø asgat mm	Groefradius	Schijf ø mm	Ø D1 mm mm	Ø D2 mm mm	ØD3 mm	ØG mm mm	Emm mm	Fmm mm	Rmm mm	Ø d mm mm	Gewicht (kg)
SEF.345.50.60.13	24	Bronzen bus	50	13	400 / 345	400	345	369	50	55	60	13	24	24
SEF.305.70.75.14	26	Bronzen bus	70	14	350 / 305	350	305	331	70	70	75	14	26	20
SEF.240.80.62.15	28	Bronzen bus	80	15	300 / 240	300	240	268	80	58	62	15	28	11,9
SEF.300.80.62.15	28	Bronzen bus	80	15	365 / 300	365	300	328	80	58	62	15	28	15,7
SEF.345.70.70.15	28	Bronzen bus	70	15	400 / 345	400	345	373	70	55	70	15	28	22,5
SEF.345.60.70.15	28	Bronzen bus	60	15	400 / 345	400	345	373	60	55	70	15	28	23
SEF.345.80.80.15	28	Bronzen bus	80	15	400 / 345	400	345	373	80	75	80	15	28	32
SEF.390.60.70.16	28	Bronzen bus	60	16	450 / 390	450	390	418	60	60	70	16	28	32
SEF.390.55.70.15	28	Bronzen bus	55	15	450 / 390	450	390	418	55	60	70	15	28	36
SEF.390.80.80.20	28	Bronzen bus	80	20	450 / 390	450	390	428	80	70	80	20	28	40
SEF.345.70.70.16	30	Bronzen bus	70	16	400 / 345	400	345	375	70	55	70	16	30	22,3
SEF.345.60.70.16	30	Bronzen bus	60	16	400 / 345	400	345	375	60	55	70	16	30	22,8
SEF.390.70.70.16	30	Bronzen bus	70	16	450 / 390	450	390	420	70	60	70	16	30	31
SEF.430.60.80.16	30	Bronzen bus	60	16	500 / 430	500	430	460	60	70	80	16	30	44
SEF.300.80.62.17	32	Bronzen bus	80	17	365 / 300	365	300	332	80	58	62	17	32	15,1
SEF.345.80.80.17	32	Bronzen bus	80	17	400 / 345	400	345	377	80	70	80	17	32	31
SEF.390.80.80.17	32	Bronzen bus	80	17	450 / 390	450	390	422	80	70	80	17	32	41
SEF.430.100.80.17	32	Bronzen bus	100	17	495 / 430	495	430	462	100	70	80	17	32	43
SEF.430.80.80.17	32	Bronzen bus	80	17	495 / 430	495	430	462	80	70	80	17	32	44
SEF.390.80.85.17	32	Bronzen bus	80	17	450 / 390	450	390	422	80	75	85	17	32	48

Staalkabelschijf Rigging BRB | bronzen bus

Technische gegevens

Artikelnr.	KabelØ Bereik mm	Lagering	Ø asgat mm	Groefradius	Schijf ø mm	Ø D1 mm mm	Ø D2 mm mm	ØD3 mm	ØG mm mm	Emm mm	Fmm mm	Rmm mm	Ø d mm mm	Gewicht (kg)
SEF.520.120.80.17	32	Bronzen bus	120	17	595 / 520	595	520	552	120	70	80	17	32	64
SEF.480.70.80.18	34	Bronzen bus	70	18	500 / 480	550	480	514	70	70	80	18	34	55
SEF.345.80.80.19	36	Bronzen bus	80	19	400 / 345	400	345	381	80	70	80	19	36	30
SEF.390.80.80.19	36	Bronzen bus	80	19	450 / 390	450	390	426	80	70	80	19	36	40
SEF.520.80.105.19,5	36	Bronzen bus	80	19,5	600 / 520	600	520	557	80	85	105	19,5	37	80
SEF.390.90.85.19,5	37	Bronzen bus	90	19,5	450 / 390	450	390	427	90	75	85	19,5	37	41
SEF.390.80.85.19,5	37	Bronzen bus	80	19,5	450 / 390	450	390	427	80	75	80	19,5	37	42
SEF.430.100.100.19,5	37	Bronzen bus	100	19,5	500 / 430	500	430	467	100	90	100	19,5	37	80
SEF.390.70.70.15	38	Bronzen bus	70	15	450 / 390	450	390	418	70	60	70	15	38	32
SEF.430.100.80.20	38	Bronzen bus	100	20	495 / 430	495	430	468	100	70	80	20	38	42
SEF.430.80.80.20	38	Bronzen bus	80	20	495 / 430	495	430	468	80	70	80	20	38	43
SEF.520.120.90.20	38	Bronzen bus	120	20	595 / 520	595	520	558	120	80	90	20	38	68
SEF.560.100.110.20,5	39	Bronzen bus	100	20,5	665 / 560	665	560	599	100	100	110	20,5	39	110
SEF.480.120.120.21,5	40	Bronzen bus	120	21,5	500 / 480	550	480	520	120	100	120	21,5	40	80
SEF.630.120.110.21,5	40	Bronzen bus	120	21,5	700 / 630	710	630	670	120	85	110	21,5	40	125
SEF.920.160.150.22	41	Bronzen bus	160	22	1030 / 920	1.030	920	961	160	130	150	22	41	380
SEF.520.120.90.23,5	44	Bronzen bus	120	23,5	595 / 520	595	520	564	120	80	90	23,5	44	66
SEF.710.150.130.23,5	44	Bronzen bus	150	23,5	810 / 710	810	710	754	150	98	130	23,5	44	170
SEF.800.150.150.22	44	Bronzen bus	150	22	920 / 800	920	800	844	150	130	150	22	44	270
SEF.1020.180.160.24,5	46	Bronzen bus	180	24,5	1160 / 1020	1.160	1.020	1.066	180	140	160	24,5	46	540

Staalkabelschijf Rigging BRB | bronzen bus

Technische gegevens

Artikelnr.	KabelØ Bereik mm	Lagering	Ø asgat mm	Groefradius	Schijf Ø mm	Ø D1 mm mm	Ø D2 mm mm	ØD3 mm	ØG mm mm	Emm mm	Fmm mm	Rmm mm	Ø d mm mm	Gewicht (kg)
SEF.520.120.90.27,5	52	Bronzen bus	120	27,5	595 / 520	595	520	572	120	80	90	27,5	52	64