

KBSW pin voor gaffelhaken

Productinformatie

Algemeen: Standaard gaffelpin voor Pewag gaffelsystemen.
Voor enkele delen moeten speciale pinnen worden gebruikt (2de tabel).
Norm: Volgens EN 1677-1 met hogere werklust.

... [Read more](#)

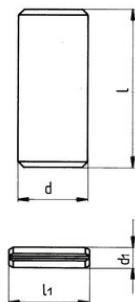


Markering: Volgens norm
Norm: EN 1677-1

Grade: 10

KBSW pin voor gaffelhaken

Maattekening



Technische gegevens

Artikelnr.	Code	Lmm mm	Dmm mm	L1mm mm	D1mm mm	Gewicht (kg)
11.11PEW46538	KBSW 5/6	16,5	7,4	16	2,5	0,006
11.11PEW46555	KBSW 7	23	9	22	3	0,01
11.11PEW46557	KBSW 8	23	10	22	3	0,01
11.11PEW46558	KBSW 10	29,5	12,5	28	3,5	0,03
11.11PEW46560	KBSW 13	37	16	36	4	0,06
11.11PEW46562	KBSW 16	52	20	40	4,5	0,1
11.11PEW46563	KBSW 19/20	73	24	50	5	0,2
11.11PEW46571	KBSW 22	71	27	55	5	0,32
11.11PEW84749	KBSW 26	86	33	55	5	0,58

KBSW pin voor gaffelhaken

Code	d x l (mm)	Voor onderdelen
KBS-KLH/KLHW PWH 6	7,5 x 17,5 + 7,4 x 16,5	KLH/KLHW-PWH 5/6
KBS-KLH/KLHW PWH 7	9 x 22,5	KLH/KLHW-PWH 7
KBS-KLH/KLHW PWH 8	10 x 22,5 + 10 x 23	KLH/KLHW-PWH 8
KBS-KLH/KLHW PWH 10	13 x 31,5 + 12,5 x 29,5	KLH/KLHW-PWH 10
KBS-KLH/KLHW PWH 13	16 x 42 + 16 x 37	KLH/KLHW-PWH 13
KBS-KLH/KLHW PWH 16	21 x 51,5 + 20 x 52	KLH/KLHW-PWH 16
KBS-KSS 7	8 x 22,5	KSS 7
KBS-KSS 8	10 x 27,2	KSS 8
KBS-KSS 10	12 x 32,2	KSS 10
KBS-KSS 13	16 x 45,7	KSS 13