

Holmatro Hydraulische Holle Plunjer Cilinder HHJ H

Productinformatie



Algemeen:

- Max. werkdruk: 720 bar/72 Mpa
- Werking: dubbel
- Retourtype: hydraulisch
- In alle standen te gebruiken
- Beveiligd tegen uitdrukken plunjer
- Beveiligd tegen overdruk op retourzijde
- Holzadel, voorkomt beschadiging van de plunjer en eenvoudig te vervangen door draadzadel of vlakzadel

Standaard geleverd met:

- High Flow vrouwelijke koppeling A 118 op inlaatopening
- High Flow vrouwelijke koppeling met overdrukveiligheid A 418 op uitlaatopening
- Holzadel

Op aanvraag leverbaar:

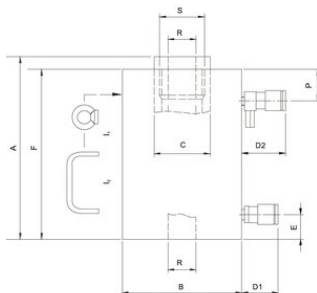
- Op klantspecificatie gemaakte cilinders
- Bevestigingsdraad
- Bevestigingsgaten

... [Read more](#)

Materiaal: staal

Holmatro Hydraulische Holle Plunjer Cilinder HHJ H

Maattekening



Technische gegevens

Artikelnr.	Code	WLL ton	Slaglengte mm	Gesloten hoogte mm	Gewicht (kg)
16.40100.122.045	HHJ 30 H 15	30	150	285	23
16.40100.122.031	HHJ 60 H 20	60	200	334	40
16.40100.122.053	HHJ 100 H 20	100	200	395	78