

## Holmatro Hydraulische Holle Plunjer Cilinder HHJ G

### Productinformatie



#### Algemeen:

- Max. werkdruk: 720 bar/72 Mpa
- Werking: enkel
- Retourtype: graviteit
- Compact
- In alle standen te gebruiken
- Beveiligd tegen uitdrukken plunjer

#### Standaard geleverd met:

- High Flow vrouwelijke koppeling A 118

#### Op aanvraag leverbaar:

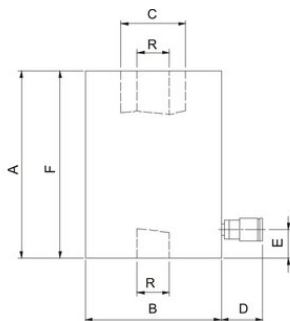
- Op klantspecificatie gemaakte cilinders
- Bevestigingsdraad
- Bevestigingsgaten

... [Read more](#)

**Materiaal:** staal

## Holmatro Hydraulische Holle Plunjer Cilinder HHJ G

### Maattekening



### Technische gegevens

Artikelnr.	Code	WLL ton	Slaglengte mm	Gesloten hoogte mm	Vereiste olieinhoud cc	Gewicht (kg)
16.40100.111.053	HHJ 30 G 5	30	50	120	204	10