

S-502 aanwalsoog

Productinformatie

Algemeen: Aanwalsterminal voor staalkabel.

Efficiëntie: 100% (idem MBL staalkabel).

... [Read more](#)

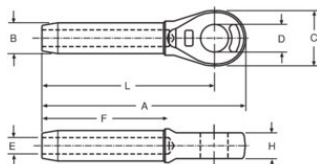
Afwerking: Niet verzinkt.

Veiligheidsfactor: 5:1



S-502 aanwalsoog

Maattekening



Technische gegevens

| Artikelnr. | KabelØ Bereik mm | Max. after swage dia mm | Amm mm | Bmm mm | Cmm mm | Dmm mm | Emm mm | Fmm mm | Hmm mm | Lmm mm | Gewicht (kg) |
|--------------|------------------------|-------------------------------|--------|--------|--------|--------|--------|--------|--------|--------|-----------------|
| 10.101039325 | 6 | 11,7 | 109 | 12,7 | 35,1 | 19,1 | 6,85 | 54 | 12,7 | 89,0 | 0,15 |
| 10.101039343 | 8 | 18,0 | 138 | 19,6 | 41,1 | 22,4 | 8,65 | 81 | 17 | 114 | 0,34 |
| 10.101039361 | 9-10 | 18,0 | 138 | 19,6 | 41,1 | 22,4 | 10,4 | 81 | 17 | 114 | 0,33 |
| 10.101039389 | 11-12 | 23,1 | 176 | 24,9 | 51,0 | 26,9 | 12,2 | 108 | 21,8 | 146 | 0,64 |
| 10.101039405 | 13 | 23,1 | 176 | 24,9 | 51,0 | 26,9 | 14,0 | 108 | 21,8 | 146 | 0,64 |
| 10.101039423 | 14 | 29,5 | 220 | 31,8 | 60,5 | 31,8 | 15,5 | 135 | 28,7 | 184 | 1,32 |
| 10.101039441 | 16 | 29,5 | 220 | 31,8 | 60,5 | 32,5 | 17 | 135 | 28,7 | 184 | 1,29 |
| 10.101039469 | 18-20 | 36,1 | 261 | 39,4 | 73 | 36,6 | 20,3 | 162 | 33,3 | 219 | 2,27 |
| 10.101039487 | 22 | 39,4 | 303 | 43,2 | 79 | 44 | 23,9 | 189 | 38,1 | 257 | 3,08 |
| 10.101039502 | 24-26 | 45,7 | 344 | 50,5 | 92 | 52,5 | 26,9 | 216 | 44,5 | 292 | 4,72 |
| 10.101039520 | 28 | 52,0 | 382 | 57,0 | 102 | 58,5 | 30,2 | 243 | 51 | 324 | 6,72 |
| 10.101039548 | 32 | 58,5 | 430 | 64,5 | 114 | 65 | 33,8 | 270 | 57 | 365 | 9,78 |
| 10.101039566 | 33-34 | 65,0 | 473 | 71 | 127 | 65 | 36,8 | 297 | 57 | 400 | 12,9 |
| 10.101039584 | 38-40 | 71,5 | 511 | 78 | 140 | 71,5 | 40,1 | 325 | 63 | 432 | 17,3 |
| 10.101039600 | 44 | 77,5 | 598 | 86 | 159 | 90,5 | 47,2 | 378 | 76 | 508 | 23,1 |
| 10.101042589 | 48-52 | 90,5 | 702 | 100 | 184 | 96,5 | 53,5 | 432 | 82,5 | 584 | 40,5 |