

Crosby wartel G402 | oog- oog

Productinformatie



Crosby wartel G402 oog-oog uitvoering zonder lager. Deze wartels worden gebruikt om de last te positioneren maar ze kunnen / mogen niet roteren onder belasting. Gemaakt volgens Federal Specification RR-C-271D.

... [Read more](#)

Materiaal: Alloy steel.

Markering: WLL.

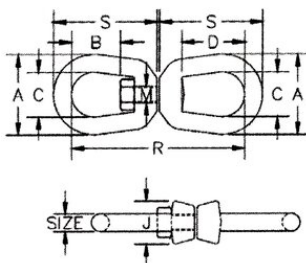
Afwerking: Verzinkt.

Opmerking: Niet draaibaar onder last.

Veiligheidsfactor: 5:1

Crosby wartel G402 | oog- oog

Maattekening



Technische gegevens

| Artikelnr. | Diameter mm | WLL ton | Amm mm | Bmm mm | Cmm mm | Dmm mm | Jmm mm | Mmm mm | Rmm mm | Smm mm | Gewicht (kg) |
|--------------|-------------|---------|--------|--------|--------|--------|--------|--------|--------|--------|--------------|
| 11.451016037 | 8 | 0,57 | 41,4 | 20,6 | 25,4 | 31,8 | 20,6 | 9,65 | 90,4 | 52,3 | 0,18 |
| 11.451016055 | 10 | 1,02 | 51 | 23,9 | 31,8 | 38,1 | 25,4 | 12,7 | 109 | 63,5 | 0,32 |
| 11.451016073 | 13 | 1,63 | 63,5 | 33,3 | 38,1 | 51 | 33,3 | 16 | 138 | 81 | 0,6 |
| 11.451016091 | 16 | 2,36 | 76 | 39,5 | 44,5 | 60,5 | 38,1 | 19,1 | 167 | 98,5 | 1,13 |
| 11.451016117 | 19 | 3,27 | 89 | 44,5 | 51 | 67 | 47,8 | 22,4 | 183 | 109 | 1,82 |
| 11.451016135 | 22 | 4,54 | 102 | 52 | 57 | 77,5 | 54 | 25,4 | 213 | 127 | 2,83 |
| 11.451016153 | 25 | 5,67 | 114 | 58,5 | 63,5 | 89 | 60,5 | 28,7 | 245 | 146 | 4,06 |
| 11.451016199 | 32 | 8,16 | 143 | 68,5 | 79,5 | 93,5 | 76 | 38,1 | 291 | 172 | 7,42 |
| 11.451016215 | 38 | 20,5 | 180 | 98,5 | 104 | 98,5 | 95,2 | 57 | 424 | 252 | 20,8 |