

419 snatchblock met sluiting

Productinformatie



Algemeen:

- Snatchblock met sluiting Crosby 419
- Voorzien van RFID systeem
- Gesmede en gelegeerde haken thermisch behandeld
- Kan worden voorzien van bronzen bussen of rollagers.
- Openklapbaar zodat de kabel makkelijk kan bevestigd worden.
- Dankzij een beveiliging kunnen bouten niet verloren gaan.
- Voorziening voor smeren onder druk.
- Voldoet aan of overtreft alle vereisten van ASME B30.36, inclusief vereisten voor identificatie, ductiliteit, veiligheidsfactor, test en temperatuur. Deze snatch blokken voldoen naast ASME B30.26 aan andere kritieke prestatie-eisen, waaronder anti-vermoeiing, stooteigenschappen en traceerbaarheid van materiaal.

[... Read more](#)

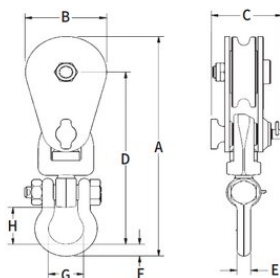
Materiaal: gesmeed en gelegeerd staal thermisch behandeld

Markering: CE

Veiligheidsfactor: 4:1

419 snatchblock met sluiting

Maattekening



Technische gegevens

| Artikelnr. | Code | KabelØ Bereik mm | WLL ton | Schijfdia. mm | Type Lager | A mm | B mm | C mm | D mm | E mm | F mm | G mm | H mm | Gewicht (kg) |
|-------------|-----------|------------------------|------------|------------------|------------|------|------|------|------|------|------|------|------|-----------------|
| 16.15109037 | 419 w/eye | 8-10 | 2 | 76 | BB | 220 | 76 | 67 | 168 | 14 | 14 | 35 | 35 | 1,8 |
| 16.15109091 | 419 | 8-10 | 2 | 76 | BB | 235 | 76 | 67 | 185 | 13 | 13 | 34 | 40 | 2,3 |
| 16.15109064 | 419 | 10-13 | 4 | 114 | BB | 340 | 108 | 79 | 268 | 16 | 18 | 43 | 51 | 5,4 |
| 16.15109126 | 419 | 16-19 | 8 | 152 | BB | 481 | 152 | 106 | 373 | 32 | 32 | 76 | 88 | 12,7 |
| 16.15109153 | 419 | 16-19 | 8 | 152 | RB | 481 | 152 | 106 | 373 | 32 | 32 | 76 | 88 | 12,7 |
| 16.15109224 | 419 | 16-19 | 8 | 203 | BB | 533 | 206 | 106 | 398 | 32 | 32 | 76 | 88 | 15 |
| 16.15109251 | 419 | 16-19 | 8 | 203 | RB | 533 | 206 | 106 | 398 | 32 | 32 | 76 | 88 | 15 |
| 16.15109322 | 419 | 16-19 | 8 | 254 | BB | 586 | 257 | 106 | 425 | 32 | 32 | 76 | 88 | 19,5 |
| 16.15109359 | 419 | 16-19 | 8 | 254 | RB | 586 | 257 | 106 | 425 | 32 | 32 | 76 | 88 | 19,5 |
| 16.15202961 | 419 | 16-19 | 8 | 305 | BB | 657 | 308 | 106 | 471 | 32 | 32 | 76 | 88 | 24,9 |
| 16.15109457 | 419 | 16-19 | 8 | 305 | RB | 657 | 308 | 106 | 471 | 32 | 32 | 76 | 88 | 24,9 |
| 16.15109420 | 419 | 16-19 | 8 | 356 | BB | 695 | 359 | 106 | 484 | 32 | 32 | 76 | 88 | 30,4 |