

## Click-Ductor bevestigingsmateriaal

### Productinformatie



#### Algemeen:

Het principe van AKAPP Click-Ductor stroomrail met aaneen geklikte of geschroefde koperstrips berust op vrije expansie van pvc railkoker en inliggende geleiders per sectie van 4 meter. De rail wordt daarom opgehangen in ophangbeugels waarin deze bij uitzettingsverschillen voortdurend kan glijden en wordt slechts bij het voedingspunt m.b.v. een vastpuntmof gefixeerd aan de constructie.

Ophangbeugels en vastpuntmoffen zijn er in 2 typen, voor maximale afstemming op de bedrijfsomstandigheden. Zie kader hiernaast.

Afwerking van metalen beugels en moffen

Type Z - Verzinkt, voor normale binneninstallaties.

Type L - Verzinkt + geëpoxeerd, voor vochtige omstandigheden in binnen- en buiteninstallaties.

#### Ophangbeugel: Type BN7-Z en Type BN7-L

De beugels worden door middel van een bout aan de ophangconstructie bevestigd.

De installatie kan hierdoor verticaal worden uitgelijnd.

Onderlinge afstand ophangbeugels:

1355 mm : bij alle koperwaarden; voor binnen- en buiteninstallaties

2032 mm : bij alle koperwaarden; alleen voor binneninstallaties

#### Vastpuntmof: Type VMN7-Z en Type VMN7-L

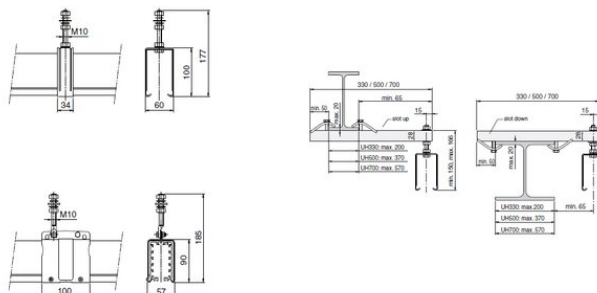
De gehele railinstallatie moet bij de voeding d.m.v. een zelfklemmende vastpuntmof aan de ophangconstructie vastgezet worden. Vanuit

dit punt kan de railkoker vrij in de ophangbeugels glijden bij, door temperatuurswisselingen optredende, expansieverschillen.

... [Read more](#)

## Click-Ductor bevestigingsmateriaal

### Maattekening



### Technische gegevens

Lengte mm	Omschrijving
-	Sliding hang galvanised BN7-Z
-	Sliding hanger epoxy coated BN7-L
-	Fixed point clamp galvanised VMN7-L
-	Fixed point clamp galv. +epox. VMN7-L
330	Support bracket galv. 330mm UH 330
500	Support bracket galv. 500mm UH500
700	Support bracket galv. 700mm UH700

Omschrijving	Droge omgeving	Vochtige omgeving
Sliding hang galvanised BN7-Z	X	-
Sliding hanger epoxy coated BN7-L	-	X
Fixed point clamp galvanised VMN7-L	X	-
Fixed point clamp galv. +epox. VMN7-L	-	X
Support bracket galv. 330mm UH 330	-	-
Support bracket galv. 500mm UH500	-	-
Support bracket galv. 700mm UH700	-	-