

## Powertex verbindingsschalm C | grade 10

### Productinformatie



De POWERTEX verbindingsschalm C maakt deel uit van het Powertex Grade 10 kettingwerk assortiment. Het is een snel en kosteneffectief onderdeel voor het verbinden van de ketting met topschalm en diverse eindverbindingen zoals oog- of wartelhaken. De borgveer is ingekapseld in een beschermende stalen bus.

Verkrijgbaar voor ketting  $\varnothing$  6mm t/m 32mm en een WLL 1,4t t/m WLL 40t.

#### Voordelen van de Powertex Grade 10 Range:

- 25% hogere capaciteit in vergelijking met traditionele Grade 8-componenten
- Alle onderdelen van de POWERTEX G10 range zijn gepoederlakt in licht fluor rood
- Multifunctionele topschalm en componenten zijn opgenomen in het assortiment om een snelle en kosteneffectieve montage van kettingstropen mogelijk te maken
- De componenten voldoen aan EN 1677 deel 1/2/3/4 +25% WLL
- Elk gesmeed onderdeel wordt getest op scheurdetectie en monsters worden getest op proefbelasting.
- Elk onderdeel is in de fabriek getest en voldoet aan een vermoeiingsgraad van 20.000 cycli bij 1,5 keer de WLL
- Volledige traceerbaarheid door middel van een batchnummer
- Vervangende reserveonderdelen beschikbaar
- Alle componenten zijn chroom 6 vrij
- POWERTEX 2.2 certificaat bijgevoegd bij elke doos met componenten
- De componenten mogen ook worden gebruikt met ketting van klasse 8 volgens EN 818-2. In een dergelijk geval moet de kettingstrop worden geclassificeerd als klasse 8 in overeenstemming met EN 818-4. Wij raden echter aan ketting en componenten van dezelfde grade in dit geval grade 10 te gebruiken. [... Read more](#)

**Materiaal:** Alloy staal grade 10

**Markering:** Volgens norm, POWERTEX + Model (C-chain $\varnothing$ -10) + traceability code.

**Temperatuursbereik:** -40°C t/m +200°C (zonder WLL reductie)

**Afwerking:** Poedercoating in licht fluoriserend rood

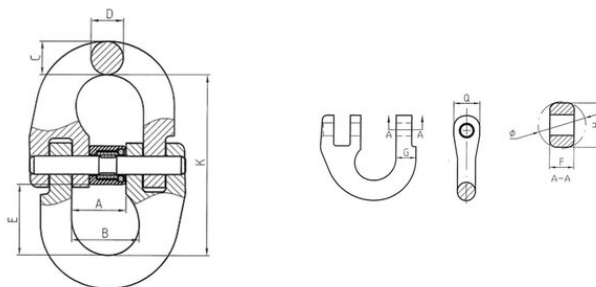
**Norm:** EN 1677-1 (+ 25% WLL), AS 3776

**Veiligheidsfactor:** 4:1

**Grade:** 10

## Powertex verbindingsschalm C | grade 10

### Maattekening



### Technische gegevens

Artikelnr.	Code	Ketting diameter mm	WLL ton	Werkleugte mm	Amm mm	Bmm mm	Cmm mm	Dmm mm	Emm mm	Fmm mm	Gmm mm	Hmm mm	Kmm mm	Qmm mm	Ø mm	Gewicht (kg)
402200140310	C-6-10	6	1,4	44,5	14	16,9	8,5	7	16	5,5	7,4	11	44,5	12	11,4	0,08
402200250310	C-8-10	8	2,5	63	18,5	22,7	10,5	10	24	7,8	10,2	14	63	14	15	0,18
402200400310	C-10-10	10	4	71	23	27,7	12,6	12,6	28	9,6	12,6	18	71	18	19	0,34
402200670310	C-13-10	13	6,7	92,5	28	33,2	16,5	16,5	34	12,5	17	23	92,5	23	24,5	0,68
402201000310	C-16-10	16	10	106,5	33,5	39	20	20	39	16,2	20	29,5	106,5	29,5	31	1,22
402201600310	C-20-10	20	16	123	42	47,3	25	25	42	18	25	35,5	123	35,5	38	2,13
402201900310	C-22-10	22	19	137,5	48	55	27	27	50	21	27	39	137,5	39	41	3
402202650310	C-26-10	26	26,5	163	61	68	32	32	63	25	32	45	163	45	49	5,22
402204000310	C-32-10	32	40	197	80	87	40	40	78	33	38,5	54	197	54	61	9,55