

SCS-SW Super Reeve Draaibare Socket met pin

Productinformatie



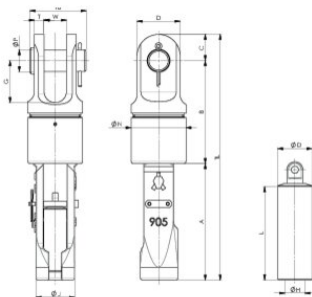
Eigenschappen

- Maattoleranties zijn afhankelijk van de toegepaste fabricagetechnieken en verschillen tussen machinaal bewerkte componenten (pennen) en gegoten componenten (moflichamen en wiggen)
- Alle sockets zijn voorzien van een EN 10204-2.1 conformiteitsverklaring, EN 10204-3.1 materiaalcertificaat en kunnen voorzien van een 2006/42/ EG verklaring waar van toepassing.
- Ook de oppervlakte afwerking bv thermisch verzinken, kan bijdragen aan de totale dikte en vorkafstand.

... [Read more](#)

SCS-SW Super Reeve Draaibare Socket met pin

Maattekening



Technische gegevens

Artikelnr.	KabelØ Bereik mm	MBL T ton	Afwerking	A mm	B mm	C mm	D mm	G mm	N mm	L mm	T mm	TB mm	TLmm mm	Ø D mm	ØH mm	ØJ mm mm	ØP mm	W mm	Gewicht (kg)
10.10SCS-SW 902 P	13-16	25	Verzinkt	182	157	32	58	60	76	98	14	85	371	32	19	56	30	32	7
10.10SCS-SW 903 P	16-19	40	Verzinkt	208	186	40	70	70	93	114	16	95	434	40	22	65	35	38	11
10.10SCS-SW 904 P	20-22	55	Verzinkt	238	208	45	80	80	105	130	19	110	491	44	26	77	41	44	17
10.10SCS-SW 905 P	23-26	75	Verzinkt	266	235	60	98	96	125	142	22	128	561	52	31	88	50	51	26
10.10SCS-SW 906 P	27-29	90	Verzinkt	290	262	65	108	107	135	159	25	142	617	58	34	96	57	57	34
10.10SCS-SW 907 P	30-32	125	Verzinkt	327	292	73	120	118	150	177	28	155	692	64	36	110	63	63	49