

## POWERTEX duwloopkat PPT-S2 | Manueel

### Productinformatie



### POWERTEX

#### Algemeen

De PPT-S2 duwloopkat is een hoogwaardige, duurzame kat die makkelijk kan geïnstalleerd worden op horizontale profielen.

De loopkat kan makkelijk over het profiel worden verplaatst dankzij de gelagerde stalen wielen. Verplaatsing d.m.v. trekken of duwen.

#### Eigenschappen

- Veilig - alle Powertex loopkatten zijn getest op een belasting van 1,5x WLL.
- Geïntegreerde mechanische stops om ontsporing te voorkomen.
- Uitgerust met een verbindingsplaat met oog voor makkelijke verbinding met de ophangaak van een takel of voor een directe connectie.
- De verbindingsplaat kan 90° gedraaid worden voor directe verbinding met de Powertex S2 takels.
- Voorzien van rubberen bumpers om schokbelastingen aan het einde van het profiel op te vangen.
- Uitgerust met een RFID-chip.
- Voorzien van een QR code voor onsite raadpleging van de gebruikshandleiding.
- Makkelijk te monteren en demonteren
- Het driedelige ontwerp maakt de installatie snel en ergonomisch
- De as is eenvoudig te vergrendelen met behulp van de borgplaat (geen grote kroonmoer of kraagpenen nodig)
- Wielassen zijn robotgelast voor hoogwaardige lasnaden
- Grote stalen wielen voorzien van dubbelzijdig afgedichte lagers die geen onderhoud nodig hebben
- Gepoedercoate zijpanelen geven een mooie duurzame afwerking
- Past op de meeste soorten balkprofielen en de meeste merken hijs\* [... Read more](#)

**Markering:** Volgens norm, CE, WLL, balkbreedte, individueel serienummer

**Temperatuursbereik:** -10°C tot +50°C.

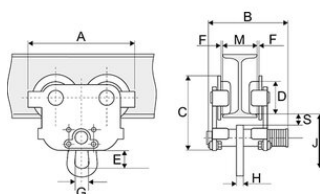
**Afwerking:** Zwarte matte poedercoating

**Norm:** EN 13157, AS 1418.2

**Veiligheidsfactor:** 4:1

## POWERTEX duwloopkat PPT-S2 | Manueel

### Maattekening



### Technische gegevens

Artikelnr.	WLL ton	Flensbreedte mm	Type - Model	min. radius mm	A mm	B mm	C mm	D mm	E mm	F mm	G mm	H mm	J mm	S mm	Gewicht (kg)
16.05PPTS20025	0,25	50-152	PPT-S2	800	188	208	137	50	29	1 – 1,5	28	6	104	27	4,6
16.05PPTS2005	0,5	50-135	PPT-S2	800	205	198	150	55	30	1,5 – 2	28	8	111	27	6,8
16.05PPTS2005B	0,5	130-215	PPT-S2	800	205	278	150	55	30	1,5 – 2	28	8	111	27	7,6
16.05PPTS2005C	0,5	215-300	PPT-S2	800	205	363	150	55	30	1,5 – 2	28	8	111	27	8,4
16.05PPTS2010	1	55-140	PPT-S2	1.000	242	211	174	68	30	1,5 – 2	32	10	118	28	11,2
16.05PPTS2010B	1	140-215	PPT-S2	1.000	242	286	174	68	30	1,5 – 2	32	10	118	28	12,2
16.05PPTS2010C	1	215-300	PPT-S2	1.000	242	371	174	68	30	1,5 – 2	32	10	118	28	13,5
16.05PPTS2020	2	65-155	PPT-S2	1.100	270	238	194	80	49	1,5 – 2	40	12	147	27	16,9
16.05PPTS2020B	2	150-230	PPT-S2	1.100	270	313	194	80	49	1,5 – 2	40	12	147	27	18,1
16.05PPTS2020C	2	230-300	PPT-S2	1.100	270	383	194	80	49	1,5 – 2	40	12	147	27	19,3
16.05PPTS2030	3	90-160	PPT-S2	1.300	325	246	234	100	60	2 – 3	49	14	177	29	28,6
16.05PPTS2030B	3	160-230	PPT-S2	1.300	325	316	234	100	60	2 – 3	49	14	177	29	30,2
16.05PPTS2030C	3	230-300	PPT-S2	1.300	325	386	234	100	60	2 – 3	49	14	177	29	31,8
16.05PPTS2050	5	90-180	PPT-S2	1.500	370	280	267	110	79	2 – 3	59	16	219	29	44,8
16.05PPTS2050B	5	180-230	PPT-S2	1.500	370	330	267	110	79	2 – 3	59	16	219	29	46,5
16.05PPTS2050C	5	230-300	PPT-S2	1.500	370	330	267	110	79	2 – 3	59	16	219	29	48,9