

PBSP POWERTEX Harpsluiting Borstbout

Productinformatie



POWERTEX

Algemeen

Harpsluiting PBSP is een hoogwaardige sluiting voor gebruik in veeleisende omgevingen. Sluiting wordt geleverd met een borstbout om snel en gemakkelijk te openen. De beugel voldoet aan EN 13889 en voldoet aan de prestatie-eisen van de Amerikaanse federale specificatie RR-C-271 Type IVA klasse 2, klasse A.

Eigenschappen

- Veilig - Alle POWERTEX-sluitingen zijn vervaardigd en getest in overeenstemming met EN 13889
- Body en bout gemarkeerd met batchnummer voor traceerbaarheid
- Grotere maten voorzien van pijlen die 45 graden verticaal aangeven
- Grotere beugel voor speciale en gemakkelijke individuele ID (3,25 t en meer)
- De boeg is gesmeed in gesloten matrijzen
- Alle onderdelen zijn gemaakt van gelegeerd staal dat wordt gekoeld en gehard
- Alle onderdelen zijn thermisch verzinkt voor een lange levensduur
- Hoogwaardig thermisch verzinkt proces voor een exclusieve matgrijze afwerking
- Bouten en moeren zijn bovendien geschilderd in blauw en rood voor snelle en gemakkelijke detectie als originele POWERTEX-onderdelen
- Meertalige gebruikershandleidingen

... [Read more](#)

Materiaal: Beugel en bout uit hoogwaardig staal

Markering: Volgens norm, CE, WLL, CE, grootte, grade, batch nummer en ID fabrikant

Temperatuursbereik: -20°C tot +200°C

Afwerking: Alle delen vuurverzinkt, bout en moer tevens geverfd.

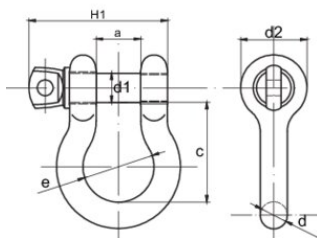
Norm: EN 13889, AS 2741, ASME B30.26

Veiligheidsfactor: 6:1

Grade: 6

PBSP POWERTEX Harpsluiting Borstbout

Maattekening



Technische gegevens

Artikelnr.	WLL ton	Size inch	a* mm	c* mm	d mm	d1 mm	d2 mm	e mm	H1 mm	Gewicht (kg)
11.31PBSP00033	0,33	3/16	10	22,6	5	6,3	14,5	15,5	29	0,026
11.31PBSP00050	0,5	1/4	13	29	6,5	8	17,5	20	38	0,048
11.31PBSP00075	0,75	5/16	13,5	31	8	9,5	21	21,5	42,5	0,082
11.31PBSP00100	1	3/8	17	36,5	10	11,2	25	26,2	51,5	0,15
11.31PBSP00150	1,5	7/16	18,5	42,9	11,3	12,7	27	29,5	58	0,2
11.31PBSP00200	2	1/2	20,6	47,75	12,7	15,8	30,5	33,3	67	0,3
11.31PBSP00325	3,25	5/8	27	60	16	18,6	40	43	85	0,65
11.31PBSP00475	4,75	3/4	32	71,5	19	22	48	51	98,5	1,01
11.31PBSP00650	6,5	7/8	37	84,5	22	25	54	58	114	1,5
11.31PBSP00850	8,5	1	43,5	96,25	26,5	28	60	68,5	129,5	2,25
11.31PBSP00950	9,5	1-1/8	48	109	29	32	68	75	144	3,25
11.31PBSP01200	12	1-1/4	53	120,5	32	35	76	84	157	4,45
11.31PBSP01350	13,5	1-3/8	59	134	35	38	84	94	171	5,95
11.31PBSP01700	17	1-1/2	62	148,5	38	42	92	99	186	7,72
11.31PBSP02500	25	1-3/4	75	178	45	50	106	128	227	12,64
11.31PBSP03500	35	2	84	197,5	52	55	122	148	253	18,72
11.31PBSP05500	55	2-1/2	107	269,5	66	70	145	186	318	37
11.31PBSP08500	85	3	130	325	76	80	165	205	382	58