

## POWERTEX spanschroef PRSJ |gaffel-gaffel |metrisch

### Productinformatie

### POWERTEX

De POWERTEX Spanschroeven PRSJ zijn duurzaam, eenvoudig af te stellen en kan worden gebruikt in diverse toepassingen waarbij de lengte het dragende deel (bijv. staalkabel of kettinglengte) moet (kunnen) worden aangepast / gespannen. Het is ontworpen om snel te monteren en spannen met behulp van standaard gereedschap. Het schroefdraad van de gaffels worden effectief beschermd door het ontwerp met een gesloten huis.



### Eigenschappen:

- Veilig - Alle POWERTEX-spanschroeven zijn in de fabriek getest op 1,5 x WLL.
- Compacte, lichtgewicht constructie
- Eenvoudig in lengte verstelbaar met standaard gereedschap
- De afgestelde lengte wordt veilig vergrendeld door de twee contra-moeren te borgen
- Duurzame, volledig stalen constructie
- Alle onderdelen zijn thermisch verzinkt voor een lange levensduur (behalve M6 en M8 die elektrolytisch verzinkt zijn)
- Het ontwerp met gesloten behuizing beschermt de schroefdraden tegen beschadiging en voorkomt tegelijkertijd dat vuil in het centrale lichaam komt
- De gaffels zijn gesmeed en v.z.v. veiligheidsbouten en -moeren en RVS borgpennen
- Veiligheidsbouten en -moeren zijn bovendien in blauw en rood geverfd voor snelle identificatie als originele POWERTEX-onderdelen
- Inclusief meertalige gebruikershandleidingen
- Standaard: Machinerichtlijn 2006/42 / EG

... [Read more](#)

**Materiaal:** Staal 4.6 / splitpen RVS AISI 304

**Markering:** CE, POWERTEX, WLL xx T , batch nummer

**Afwerking:** Vuurverzinkt , M6 en M8 elektrolytisch verzinkt.

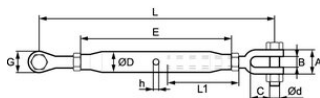
**Opmerking:** Spanschroeven alleen in lijn / recht belasten.

**Waarschuwing:** M6 en M8 niet voor hieldoeleinden! De lengte mag bij hieldoepassingen nooit aangepast worden onder belasting.

**Veiligheidsfactor:** 5:1

## POWERTEX spanschroef PRSJ | gaffel-gaffel | metrisch

### Maattekening



### Technische gegevens

Artikelnr.	WLL ton	Draad	A mm	B mm	C mm	E mm	G mm	h mm	Ø d mm mm	Ø D mm mm	L1 mm mm	L min. mm mm	L max. mm mm	Gewicht (kg)
11.50PRSJ002	0,2	M6*	19	7	16	100	12	6,5	M5	14,5	54	180	255	0,13
11.50PRSJ003	0,32	M8*	23	9	22	108	14	8,5	M6	17,2	59	210	285	0,25
11.50PRSJ005F	0,5	M10	26	10	21	150	17	7	M8	17,2	79	250	360	0,3
11.50PRSJ007F	0,7	M12	33	13	26	195	22	8	M10	21,3	106	330	480	0,65
11.50PRSJ012F	1,2	M16	42	18	32	230	26	8	M12	27	122	395	580	1,25
11.50PRSJ015F	1,5	M20	50	20	38	270	32	12	M16	34	145	460	680	2,2
11.50PRSJ022	2,2	M22	44	25	50	295	46	12	M20	34	160	500	720	3,3
11.50PRSJ032	3,2	M24	51	28	54	325	52	12	M22	42	175	555	800	4,6
11.50PRSJ048	4,8	M33	62	38	71,5	370	60	12	M27	50	220	700	970	8,5
11.50PRSJ060	6	M39	79	45	83,5	400	75	16	M33	60,3	230	780	1.060	15
11.50PRSJ085	8,5	M45	94	50	86	400	85	16	M39	76	235	800	1.050	21
11.50PRSJ110	11	M52	98	58	97,5	400	92	16	M45	76	240	825	1.050	24