

Réa à rouleaux cylindriques

Informations du produit



En plus de faire partie intégrante de la construction, les réas ne se limitent pas aux grues mais sont également utilisés dans de nombreuses applications. Ropeblock a développé une gamme standard de réas utilisés pour la plupart des câbles. La gamme standard est en fonte ductile avec des gorges lubrifiées en graphite ; toutefois, des versions en acier moulé, nylon ou soudées sont également possibles.

En plus de faire partie intégrante d'une poulie, les réas sont aussi utilisés dans de nombreuses autres applications que sur les moufles de levage. Ropeblock a développé une gamme standard de réas utilisables avec la plupart des câbles de levage. La gamme standard est fabriquée en fonte ductile avec des gorges lubrifiées en graphite ; toutefois, des versions en acier moulé, en nylon ou soudées sont également possibles, sur fabrication.

Avantages clés :

- Gorge optimale pour éviter les éventuels problèmes d'angle de déflexion.
- Large choix de roulements.
- Gorges autolubrifiantes.
- Conception optimale.

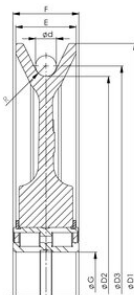
Options :

- Finition au choix, selon votre application, sur devis.
- Différents diamètres disponibles.
- Gorge adaptée à d'autres diamètres de câble.

... [En savoir plus](#)

Réa à rouleaux cylindriques

Dessin technique



Données techniques

| Réf. | Diamètre câble mm | Ø axe mm | Rayon de la rainure | Dia. poulie mm | Roulement | dmm mm | Emm mm | Fmm mm | Rmm mm | D1mm mm | D2mm mm | D3mm mm | Ø G mm | Poids (kg) |
|------------------|-------------------|----------|---------------------|----------------|-------------|--------|--------|--------|--------|---------|---------|---------|--------|------------|
| 1401SE2505008B55 | 10 | 40 | 5,5 | 290 / 250 | SL04 5008PP | 10 | 32 | 38 | 5,5 | 290 | 250 | 260 | 40 | 5,9 |
| 1401SE2505008B6 | 11 | 40 | 6 | 290 / 250 | SL04 5008PP | 11 | 32 | 38 | 6 | 290 | 250 | 261 | 40 | 5,8 |
| 1401SE2505008B72 | 13 | 40 | 7,2 | 290 / 250 | SL04 5008PP | 13 | 32 | 38 | 7,2 | 290 | 250 | 263 | 40 | 6,2 |
| 1401SE28050107 | 13 | 50 | 7 | 320 / 280 | SL04 5010PP | 13 | 36 | 40 | 7 | 320 | 280 | 293 | 50 | 8,1 |
| 1401SE28050127 | 13 | 60 | 7 | 320 / 280 | SL04 5012PP | 13 | 42 | 46 | 7 | 320 | 280 | 293 | 60 | 9,4 |
| 1401SE260501275 | 14 | 60 | 7,5 | 300 / 260 | SL04 5012PP | 14 | 42 | 46 | 7,5 | 300 | 260 | 274 | 60 | 9,6 |
| 1401SE28050128 | 15 | 60 | 8 | 320 / 280 | SL04 5012PP | 15 | 42 | 46 | 8 | 320 | 280 | 295 | 60 | 9,2 |
| 1401SE2955008B85 | 16 | 40 | 8,5 | 330 / 295 | SL04 5008PP | 16 | 32 | 38 | 8,5 | 330 | 295 | 311 | 40 | 8,8 |
| 1401SE280501285 | 16 | 60 | 8,5 | 320 / 280 | SL04 5012PP | 16 | 42 | 46 | 8,5 | 320 | 280 | 296 | 60 | 9,1 |
| 1401SE260501285 | 16 | 60 | 8,5 | 300 / 260 | SL04 5012PP | 16 | 42 | 46 | 8,5 | 300 | 260 | 276 | 60 | 9,1 |
| 1401SE320501385 | 16 | 65 | 8,5 | 365 / 320 | SL04 5013PP | 16 | 42 | 46 | 8,5 | 365 | 320 | 336 | 65 | 13,5 |
| 1401SE355501385 | 16 | 65 | 8,5 | 410 / 355 | SL04 5013PP | 16 | 42 | 46 | 8,5 | 410 | 355 | 371 | 65 | 18,3 |
| 1401SE360501685 | 16 | 80 | 8,5 | 420 / 360 | SL04 5016PP | 16 | 55 | 60 | 8,5 | 420 | 360 | 376 | 80 | 21,9 |
| 1401SE400501385 | 16 | 65 | 8,5 | 460 / 400 | SL04 5013PP | 16 | 43 | 46 | 8,5 | 460 | 400 | 416 | 65 | 25 |

Réa à rouleaux cylindriques

Données techniques

| Réf. | Diamètre câble mm | ∅ axe mm | Rayon de la rainure | Dia. poulie mm | Roulement | dmm mm | Emm mm | Fmm mm | Rmm mm | D1mm mm | D2mm mm | D3mm mm | Ø G mm mm | Poids (kg) |
|-------------------|-------------------|----------|---------------------|----------------|-------------|--------|--------|--------|--------|---------|---------|---------|-----------|------------|
| 1401SE35550139 | 17 | 65 | 9 | 410 / 355 | SL04 5013PP | 17 | 42 | 46 | 9 | 410 | 355 | 372 | 65 | 18,1 |
| 1401SE3455010B95 | 18 | 50 | 9,5 | 385 / 345 | SL04 5010PP | 18 | 36 | 40 | 9,5 | 385 | 345 | 363 | 50 | 12,5 |
| 1401SE354501395 | 18 | 65 | 9,5 | 400 / 354 | SL04 5013PP | 18 | 42 | 46 | 9,5 | 400 | 354 | 372 | 65 | 16,5 |
| 1401SE355501395 | 18 | 65 | 9,5 | 410 / 355 | SL04 5013PP | 18 | 42 | 46 | 9,5 | 410 | 355 | 373 | 65 | 18 |
| 1401SE360501695 | 18 | 80 | 9,5 | 420 / 360 | SL04 5016PP | 18 | 55 | 60 | 9,5 | 420 | 360 | 378 | 80 | 21,6 |
| 1401SE400501395 | 18 | 65 | 9,5 | 460 / 400 | SL04 5013PP | 18 | 43 | 46 | 9,5 | 460 | 400 | 418 | 65 | 25 |
| 1401SE4005014B95 | 18 | 70 | 9,5 | 460 / 400 | SL04 5014PP | 18 | 49 | 54 | 9,5 | 460 | 400 | 418 | 70 | 25,4 |
| 1401SE280501210 | 19 | 60 | 10 | 320 / 280 | SL04 5012PP | 19 | 42 | 46 | 10 | 320 | 280 | 299 | 60 | 10,3 |
| 1401SE3455010B10 | 19 | 50 | 10 | 385 / 345 | SL04 5010PP | 19 | 36 | 40 | 10 | 385 | 345 | 364 | 50 | 12,5 |
| 1401SE320501310 | 19 | 65 | 10 | 365 / 320 | SL04 5013PP | 19 | 42 | 46 | 10 | 365 | 320 | 339 | 65 | 13,2 |
| 1401SE355501610 | 19 | 80 | 10 | 410 / 355 | SL04 5016PP | 19 | 55 | 60 | 10 | 410 | 355 | 374 | 80 | 16,8 |
| 1401SE355501310 | 19 | 65 | 10 | 410 / 355 | SL04 5013PP | 19 | 42 | 46 | 10 | 410 | 355 | 374 | 65 | 17,8 |
| 1401SE360501610 | 19 | 80 | 10 | 420 / 360 | SL04 5016PP | 19 | 55 | 60 | 10 | 420 | 360 | 379 | 80 | 17,9 |
| 1401SE400501310 | 19 | 65 | 10 | 460 / 400 | SL04 5013PP | 19 | 43 | 46 | 10 | 460 | 400 | 419 | 65 | 24,8 |
| 1401SE400501610 | 19 | 80 | 10 | 460 / 400 | SL04 5016PP | 19 | 55 | 60 | 10 | 460 | 400 | 419 | 80 | 28,8 |
| 1401SE400501810 | 19 | 90 | 10 | 460 / 400 | SL04 5018PP | 19 | 62 | 67 | 10 | 460 | 400 | 419 | 90 | 31 |
| 1401SE450501810 | 19 | 90 | 10 | 515 / 450 | SL04 5018PP | 19 | 62 | 67 | 10 | 515 | 450 | 469 | 90 | 41,4 |
| 1401SE45016010 | 19 | 160 | 10 | 515 / 450 | SL04 160PP | 19 | 75 | 80 | 10 | 515 | 450 | 469 | 160 | 45,4 |
| 1401SE450502410 | 19 | 120 | 10 | 515 / 450 | SL04 5024PP | 19 | 75 | 80 | 10 | 515 | 450 | 469 | 120 | 47,9 |
| 1401SE4005014B115 | 21 | 70 | 11,5 | 460 / 400 | SL04 5014PP | 21 | 49 | 54 | 11,5 | 460 | 400 | 421 | 70 | 24,7 |

Réa à rouleaux cylindriques

Données techniques

| Réf. | Diamètre câble mm | ∅ axe mm | Rayon de la rainure | Dia. poulie mm | Roulement | dmm mm | Emm mm | Fmm mm | Rmm mm | D1mm mm | D2mm mm | D3mm mm | Ø G mm mm | Poids (kg) |
|-------------------|-------------------|----------|---------------------|----------------|-------------|--------|--------|--------|--------|---------|---------|---------|-----------|------------|
| 1401SE4005016115 | 21 | 80 | 11,5 | 460 / 400 | SL04 5016PP | 21 | 55 | 60 | 11,5 | 460 | 400 | 421 | 80 | 28,3 |
| 1401SE4005018115 | 21 | 90 | 11,5 | 460 / 400 | SL04 5018PP | 21 | 62 | 67 | 11,5 | 460 | 400 | 421 | 90 | 30,4 |
| 1401SE4825018115 | 21 | 90 | 11,5 | 560 / 482 | SL04 5018PP | 21 | 62 | 67 | 11,5 | 560 | 482 | 503 | 90 | 45,5 |
| 1401SE355501612 | 22 | 80 | 12 | 410 / 355 | SL04 5016PP | 22 | 55 | 60 | 12 | 410 | 355 | 377 | 80 | 16,8 |
| 1401SE400501612 | 22 | 80 | 12 | 460 / 400 | SL04 5016PP | 22 | 55 | 60 | 12 | 460 | 400 | 422 | 80 | 28,1 |
| 1401SE400501812 | 22 | 90 | 12 | 460 / 400 | SL04 5018PP | 22 | 62 | 67 | 12 | 460 | 400 | 422 | 90 | 30,2 |
| 1401SE450501812 | 22 | 90 | 12 | 515 / 450 | SL04 5018PP | 22 | 62 | 67 | 12 | 515 | 450 | 472 | 90 | 40,5 |
| 1401SE450502412 | 22 | 120 | 12 | 515 / 450 | SL04 5024PP | 22 | 75 | 80 | 12 | 515 | 450 | 472 | 120 | 47 |
| 1401SE528501813 | 24 | 90 | 13 | 595 / 528 | SL04 5018PP | 24 | 61 | 67 | 13 | 595 | 528 | 552 | 90 | 50,9 |
| 1401SE52820013 | 24 | 200 | 13 | 595 / 528 | SL04 200PP | 24 | 74 | 80 | 13 | 595 | 528 | 552 | 200 | 56,7 |
| 1401SE52816013 | 24 | 160 | 13 | 595 / 528 | SL04 160PP | 24 | 74 | 80 | 13 | 595 | 528 | 552 | 160 | 61,2 |
| 1401SE4505018135 | 25 | 90 | 13,5 | 515 / 450 | SL04 5018PP | 25 | 62 | 67 | 13,5 | 515 | 450 | 475 | 90 | 39,8 |
| 1401SE4505024135 | 25 | 120 | 13,5 | 515 / 450 | SL04 5024PP | 25 | 75 | 80 | 13,5 | 515 | 450 | 475 | 120 | 46,3 |
| 1401SE5005018B135 | 25 | 90 | 13,5 | 570 / 500 | SL04 5018PP | 25 | 61 | 67 | 13,5 | 570 | 500 | 526 | 90 | 46,8 |
| 1401SE5285018135 | 25 | 90 | 13,5 | 595 / 528 | SL04 5018PP | 25 | 61 | 67 | 13,5 | 595 | 528 | 553 | 90 | 50,6 |
| 1401SE528160135 | 25 | 160 | 13,5 | 595 / 528 | SL04 160PP | 25 | 74 | 80 | 13,5 | 595 | 528 | 553 | 160 | 53,5 |
| 1401SE5285024135 | 25 | 120 | 13,5 | 595 / 528 | SL04 5024PP | 25 | 74 | 80 | 13,5 | 595 | 528 | 553 | 120 | 57,8 |
| 1401SE6705024135 | 25 | 120 | 13,5 | 760 / 670 | SL04 5024PP | 25 | 74 | 80 | 13,5 | 760 | 670 | 695 | 120 | 92,6 |
| 1401SE670200135 | 25 | 200 | 13,5 | 760 / 670 | SL04 200PP | 25 | 74 | 80 | 13,5 | 760 | 670 | 695 | 200 | 93,5 |
| 1401SE670160135 | 25 | 160 | 13,5 | 760 / 670 | SL04 160PP | 25 | 74 | 80 | 13,5 | 760 | 670 | 695 | 160 | 93,5 |

Réa à rouleaux cylindriques

Données techniques

| Réf. | Diamètre câble mm | Ø axe mm | Rayon de la rainure | Dia. poulie mm | Roulement | dmm mm | Emm mm | Fmm mm | Rmm mm | D1mm mm | D2mm mm | D3mm mm | Ø G mm mm | Poids (kg) |
|-----------------|-------------------|----------|---------------------|----------------|-------------|--------|--------|--------|--------|---------|---------|---------|-----------|------------|
| 1401SE528501814 | 26 | 90 | 14 | 595 / 528 | SL04 5018PP | 26 | 61 | 67 | 14 | 595 | 528 | 554 | 90 | 45,4 |
| 1401SE52816014 | 26 | 160 | 14 | 595 / 528 | SL04 160PP | 26 | 74 | 80 | 14 | 595 | 528 | 554 | 160 | 53,2 |
| 1401SE528502414 | 26 | 120 | 14 | 595 / 528 | SL04 5024PP | 26 | 74 | 80 | 14 | 595 | 528 | 554 | 120 | 63,5 |
| 1401SE57516014 | 26 | 160 | 14 | 650 / 575 | SL04 160PP | 26 | 74 | 80 | 14 | 650 | 575 | 601 | 160 | 72 |
| 1401SE575502414 | 26 | 120 | 14 | 650 / 575 | SL04 5024PP | 26 | 74 | 80 | 14 | 650 | 575 | 601 | 120 | 72,6 |
| 1401SE575502214 | 26 | 110 | 14 | 650 / 575 | SL04 5022PP | 26 | 74 | 80 | 14 | 650 | 575 | 601 | 110 | 73,5 |
| 1401SE57520014 | 26 | 200 | 14 | 650 / 575 | SL04 200PP | 26 | 74 | 80 | 14 | 650 | 575 | 601 | 200 | 76,7 |
| 1401SE450501815 | 28 | 90 | 15 | 515 / 450 | SL04 5018PP | 28 | 62 | 67 | 15 | 515 | 450 | 478 | 90 | 39,2 |
| 1401SE450502415 | 28 | 120 | 15 | 515 / 450 | SL04 5024PP | 28 | 75 | 80 | 15 | 515 | 450 | 478 | 120 | 45,6 |
| 1401SE528501815 | 28 | 90 | 15 | 595 / 528 | SL04 5018PP | 28 | 61 | 67 | 15 | 595 | 528 | 556 | 90 | 49,9 |
| 1401SE52816015 | 28 | 160 | 15 | 595 / 528 | SL04 160PP | 28 | 72 | 80 | 15 | 595 | 528 | 556 | 160 | 52,7 |
| 1401SE528502415 | 28 | 120 | 15 | 595 / 528 | SL04 5024PP | 28 | 74 | 80 | 15 | 595 | 528 | 556 | 120 | 57 |
| 1401SE52820015 | 28 | 200 | 15 | 595 / 528 | SL04 200PP | 28 | 74 | 80 | 15 | 595 | 528 | 556 | 200 | 64,9 |
| 1401SE57516015 | 28 | 160 | 15 | 650 / 575 | SL04 160PP | 28 | 74 | 80 | 15 | 650 | 575 | 603 | 160 | 71,4 |
| 1401SE575502415 | 28 | 120 | 15 | 650 / 575 | SL04 5024PP | 28 | 74 | 80 | 15 | 650 | 575 | 603 | 120 | 72 |
| 1401SE57520015 | 28 | 200 | 15 | 650 / 575 | SL04 200PP | 28 | 74 | 80 | 15 | 650 | 575 | 603 | 200 | 76,1 |
| 1401SE63016015 | 28 | 160 | 15 | 710 / 630 | SL04 160PP | 28 | 74 | 80 | 15 | 710 | 630 | 658 | 160 | 82,8 |
| 1401SE630502415 | 28 | 120 | 15 | 710 / 630 | SL04 5024PP | 28 | 74 | 80 | 15 | 710 | 630 | 658 | 120 | 84,4 |
| 1401SE63020015 | 28 | 200 | 15 | 710 / 630 | SL04 200PP | 28 | 74 | 80 | 15 | 710 | 630 | 658 | 200 | 87,7 |
| 1401SE670502415 | 28 | 120 | 15 | 760 / 670 | SL04 5024PP | 28 | 74 | 80 | 15 | 760 | 670 | 698 | 120 | 91,3 |

Réa à rouleaux cylindriques

Données techniques

| Réf. | Diamètre câble mm | ∅ axe mm | Rayon de la rainure | Dia. poulie mm | Roulement | dmm mm | Emm mm | Fmm mm | Rmm mm | D1mm mm | D2mm mm | D3mm mm | Ø G mm mm | Poids (kg) |
|------------------|-------------------|----------|---------------------|----------------|-------------|--------|--------|--------|--------|---------|---------|---------|-----------|------------|
| 1401SE67016015 | 28 | 160 | 15 | 760 / 670 | SL04 160PP | 28 | 74 | 80 | 15 | 760 | 670 | 698 | 160 | 92,2 |
| 1401SE67020015 | 28 | 200 | 15 | 760 / 670 | SL04 200PP | 28 | 74 | 80 | 15 | 760 | 670 | 698 | 200 | 97 |
| 1401SE575502216 | 30 | 110 | 16 | 650 / 575 | SL04 5022PP | 30 | 74 | 80 | 16 | 650 | 575 | 605 | 110 | 72,3 |
| 1401SE63016016 | 30 | 160 | 16 | 710 / 630 | SL04 160PP | 30 | 74 | 80 | 16 | 710 | 630 | 660 | 160 | 82,1 |
| 1401SE6305022B16 | 30 | 110 | 16 | 710 / 630 | SL04 5022PP | 30 | 74 | 80 | 16 | 710 | 630 | 660 | 110 | 83,5 |
| 1401SE630502416 | 30 | 120 | 16 | 710 / 630 | SL04 5024PP | 30 | 74 | 80 | 16 | 710 | 630 | 660 | 120 | 83,7 |
| 1401SE63020016 | 30 | 200 | 16 | 710 / 630 | SL04 200PP | 30 | 74 | 80 | 16 | 710 | 630 | 660 | 200 | 87 |
| 1401SE8005022165 | 31 | 110 | 16,5 | 890 / 800 | SL04 5022PP | 31 | 70 | 80 | 16,5 | 890 | 800 | 831 | 110 | 136,5 |
| 1401SE575502417 | 32 | 120 | 17 | 650 / 575 | SL04 5024PP | 32 | 74 | 80 | 17 | 650 | 575 | 607 | 120 | 70,9 |
| 1401SE63016017 | 32 | 160 | 17 | 710 / 630 | SL04 160PP | 32 | 74 | 80 | 17 | 710 | 630 | 662 | 160 | 81,4 |
| 1401SE630502417 | 32 | 120 | 17 | 710 / 630 | SL04 5024PP | 32 | 74 | 80 | 17 | 710 | 630 | 662 | 120 | 83 |
| 1401SE63020017 | 32 | 200 | 17 | 710 / 630 | SL04 200PP | 32 | 74 | 80 | 17 | 710 | 630 | 662 | 200 | 86,3 |
| 1401SE670502417 | 32 | 120 | 17 | 760 / 670 | SL04 5024PP | 32 | 74 | 80 | 17 | 760 | 670 | 702 | 120 | 89,7 |
| 1401SE67016017 | 32 | 160 | 17 | 760 / 670 | SL04 160PP | 32 | 74 | 80 | 17 | 760 | 670 | 702 | 160 | 90,5 |
| 1401SE67020017 | 32 | 200 | 17 | 760 / 670 | SL04 200PP | 32 | 74 | 80 | 17 | 760 | 670 | 702 | 200 | 95,3 |
| 1401SE710502217 | 32 | 110 | 17 | 800 / 710 | SL04 5022PP | 32 | 72 | 80 | 17 | 800 | 710 | 742 | 110 | 99,8 |
| 1401SE800502617 | 32 | 130 | 17 | 890 / 800 | SL04 5026PP | 32 | 75 | 95 | 17 | 890 | 800 | 832 | 130 | 129,9 |
| 1401SE710502618 | 34 | 130 | 18 | 800 / 710 | SL04 5026PP | 34 | 78 | 95 | 18 | 800 | 710 | 744 | 130 | 98,3 |
| 1401SE710502218 | 34 | 110 | 18 | 800 / 710 | SL04 5022PP | 34 | 72 | 80 | 18 | 800 | 710 | 744 | 110 | 98,7 |
| 1401SE800502819 | 36 | 140 | 18 | 890 / 800 | SL04 5028PP | 36 | 85 | 95 | 18 | 890 | 800 | 836 | 140 | 152,4 |

Réa à rouleaux cylindriques

Données techniques

| Réf. | Diamètre câble mm | Ø axe mm | Rayon de la rainure | Dia. poulie mm | Roulement | dmm mm | Emm mm | Fmm mm | Rmm mm | D1mm mm | D2mm mm | D3mm mm | Ø G mm mm | Poids (kg) |
|------------------|-------------------|----------|---------------------|----------------|-------------|--------|--------|--------|--------|---------|---------|---------|-----------|------------|
| 1401SE710502420 | 38 | 120 | 20 | 800 / 710 | SL04 5024PP | 38 | 72 | 80 | 20 | 800 | 710 | 748 | 120 | 94,5 |
| 1401SE800502420 | 38 | 120 | 18 | 890 / 800 | SL04 5024PP | 38 | 70 | 80 | 18 | 890 | 800 | 838 | 120 | 127,1 |
| 1401SE800502620 | 38 | 130 | 18 | 890 / 800 | SL04 5026PP | 38 | 75 | 95 | 18 | 890 | 800 | 838 | 130 | 133,5 |
| 1401SE760503020 | 38 | 150 | 18 | 860 / 760 | SL04 5030PP | 38 | 85 | 100 | 18 | 860 | 760 | 798 | 150 | 134,2 |
| 1401SE800502820 | 38 | 140 | 18 | 890 / 800 | SL04 5028PP | 38 | 85 | 95 | 18 | 890 | 800 | 838 | 140 | 151,4 |
| 1401SE800503020 | 38 | 150 | 18 | 890 / 800 | SL04 5030PP | 38 | 90 | 100 | 18 | 890 | 800 | 838 | 150 | 153 |
| 1401SE7605026205 | 39 | 130 | 20,5 | 860 / 760 | SL04 5026PP | 39 | 75 | 95 | 20,5 | 860 | 760 | 799 | 130 | 138,2 |
| 1401SE800502821 | 40 | 140 | 21 | 890 / 800 | SL04 5028PP | 40 | 85 | 95 | 21 | 890 | 800 | 840 | 140 | 150,4 |
| 1401SE800503021 | 40 | 150 | 21 | 890 / 800 | SL04 5030PP | 40 | 90 | 100 | 21 | 890 | 800 | 840 | 150 | 152,4 |
| 1401SE8005028225 | 42 | 140 | 22,5 | 890 / 800 | SL04 5028PP | 42 | 85 | 95 | 22,5 | 890 | 800 | 842 | 140 | 149 |
| 1401SE8005030225 | 42 | 150 | 22,5 | 890 / 800 | SL04 5030PP | 42 | 90 | 100 | 22,5 | 890 | 800 | 842 | 150 | 160,1 |
| 1401SE8005030235 | 44 | 150 | 23,5 | 890 / 800 | SL04 5030PP | 44 | 90 | 100 | 23,5 | 890 | 800 | 844 | 150 | 149,6 |