

Réa avec roulement à billes

Informations du produit



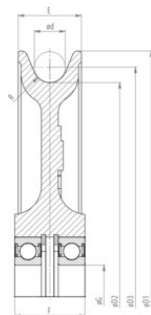
Ces réas avec roulements à billes sont généralement utilisées dans le levage et le guidage de câbles métalliques avec des cycles de fonctionnement intensifs. Ces réas ont été spécialement conçues pour réduire le risque de torsion résultant des angles de déflexion. Ainsi, la durée de vie de votre câble sera prolongée.

Différents diamètres sont disponibles.

... [En savoir plus](#)

Réa avec roulement à billes

Dessin technique



Données techniques

Réf.	Diamètre câble mm	Matériau	ø axe mm	Rayon de la rainure	Dia. poulie mm	Roulement	øD2 mm	øG mm	R mm	øD1 mm	øD3 mm	E mm	F mm	Poids (kg)
10.35311006002	8	GGG-60	15	4,5	100 / 80	2x6002-RS	80	15	4,5	100	88	18	20	0,7
10.35311256002	10	GGG-60	22	5,5	125 / 105	2x6022-RS	105	22	5,5	125	115	23	27,5	1,5
10.35311506002	12	GGG-60	30	6,5	150 / 120	2x6206-RS	120	30	6,5	150	132	36	40	3
10.35312006002	14	GGG-60	30	7,5	200 / 165	2x6206-RS	165	30	7,5	200	179	36	40	4,5
10.35312506002	18	GGG-60	35	9,5	250 / 210	2x6207-RS	210	35	9,5	250	228	40	45	8
10.35313006002	20	GGG-60	40	11	300 / 255	2x6208-RS	255	40	11	300	275	45	50	12
10.35313507002	22	GGG-70	45	12	350 / 305	2x6209-RS	305	45	12	350	327	45	50	17
10.35314007002	24	GGG-70	50	13	400 / 345	2x6210-RS	345	50	13	400	369	55	60	24