

Douille à embout FCS

Informations du produit



Peut être utilisée comme terminaison pour toute construction de câble en acier, y compris les câbles à haute performance, les câbles antigiratoires et les câbles standard à 6 torons.

La douille doit être fixée sur le câble par un technicien formé et habilité aux méthodes de culottage.

... [En savoir plus](#)

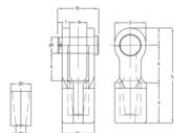
Caractéristiques: Conçues pour grues mobiles.

Matériau: Acier moulé trempé et revenu.

Finition: Peint en bleu ou version galvanisée.

Douille à embout FCS

Dessin technique



Données techniques

Réf.	Code	Diamètre câble mm	Rupture min. T tonne(s)	Finition	A mm	B mm	C mm	Ø Hmm mm	Ø Pmm mm	T mm	W mm	D mm	ø D mm	ø J mm	K mm	TB mm mm	TL mm mm	Poids (kg)
01-7015013P	FCS 701 P	11-13	20	Peint	62	61	27	15	25	12	25	50	33	49	46	67	150	1,6
01-7015016P	FCS 702 P	13-16	25	Peint	72	78	32	18	30	14	32	58	38	60	59	85	182	2,6
01-7015019P	FCS 703 P	16-19	40	Peint	85	93	40	21	35	16	38	70	45	70	69	95	218	4,5
01-7015023P	FCS 704 P	20-22	55	Peint	102	106	45	24	41	19	44	80	50	82	81	110	253	6,5
01-7015026P	FCS 705 P	23-26	75	Peint	115	123	60	28	51	22	51	104	60	95	90	128	298	11
01-7015029P	FCS 706 P	27-29	90	Peint	140	152	65	32	57	25	57	114	70	107	116	142	357	16