

Douille à embout boulonnée FCS-B

Informations du produit



Douille à chape forgée avec boulon, écrou et goupille fendue pour une connexion rapide du câble en acier.

La douille doit être fixée sur le câble par un technicien formé et habilité aux méthodes de culottage.

... [En savoir plus](#)

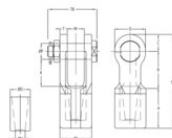
Caractéristiques: Conçues pour grues mobiles.

Finition: Peint en bleu ou version galvanisée.

Note: Pour un diamètre de câble intermédiaire, prendre une terminaison ayant la taille suivante la plus proche.

Douille à embout boulonnée FCS-B

Dessin technique



Données techniques

Réf.	Code	Diamètre câble mm	Rupture min. T tonne(s)	Finition	A mm	B mm	C mm	Ø H mm	Ø P mm	T mm	W mm	D mm	Ø D mm	Ø J mm	K mm	TB mm	TL mm	Poids (kg)
01-7015013B	FCS 701 B	11-13	20	Peint	62	61	27	15	25	12	25	50	33	49	46	80	150	1,6
01-7015016B	FCS 702 B	13-16	25	Peint	72	78	32	18	30	14	32	58	38	60	59	96	182	2,6
01-7015019B	FCS 703 B	16-19	40	Peint	85	93	40	21	35	16	38	70	45	70	69	107	218	4,5
01-7015023B	FCS 704 B	20-22	55	Peint	102	106	45	24	41	19	44	80	50	82	81	123	253	6,5
01-7015026B	FCS 705 B	23-26	75	Peint	115	123	60	28	51	22	51	104	60	95	90	141	298	11
01-7015029B	FCS 706 B	27-29	90	Peint	140	152	65	32	57	25	57	114	70	107	116	160	357	16