

## PW crochet de raccourcissement à oeil

---

### Informations du produit



**Informations générales :** Les crochets de raccourcissement à oeil PW sont conçus pour raccourcir des chaînes sans avoir à réduire la charge d'utilisation... [En savoir plus](#)

---

**Matériau:** Grade 10.

**Marquage:** Selon la norme, Marqué CE, Pewag ou PW, Winner ou 10, H16, CE, code du lot et type.

**Plage de température d'utilisation:** 380°C.

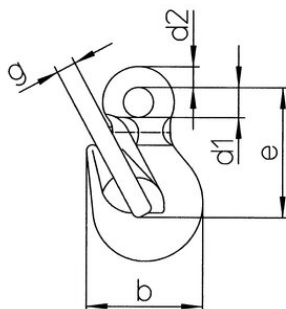
**Norme:** EN 1677-1

**Coefficient de sécurité:** 4:1

**Grade:** 10

## PW crochet de raccourcissement à oeil

### Dessin technique



### Données techniques

Réf.	Code	CMU tonne(s)	Longueur effective	b mm	d1 mm	d2 mm	e mm	g mm	Poids (kg)
11.2150214	PW 5	1	47	40	11	9	47	7	0,13
11.2150229	PW 6	1,4	50	44	12	9	50	7	0,15
11.2150247	PW 7/8	2,5	65	57	16	12	65	9	0,37
11.2150237	PW 10	4	77	77	20	14	77	12	0,7
11.2150242	PW 13	6,7	101	92	26	19	101	15	1,56
11.2150243	PW 16	10	121	113	32	23	121	19	2,9
11.2160820	PW 19/20	16	151	150	36	27	151	25	6,15
11.2160821	PW 22	19	170	165	42	31	170	27	8,3
11.2170809	PW 26	26,5	201	195	50	37	201	32	13,8
11.2188710	PW 32	40	243	242	60	43	243	38	25