

## Poire de jonction Nemag

---

### Informations du produit



### Informations générales :

Les poires de jonction Nemag sont conçues pour être utilisées avec les maillons de jonction Nemag et se montent facilement sur les poulies pour câble. La durée de vie des douilles est en général plus élevée que celle de câbles en acier. Les douilles peuvent être coulées avec un produit de coulée à base de 2 composants et sont adaptées à une utilisation avec toutes les constructions de câble. [... En savoir plus](#)

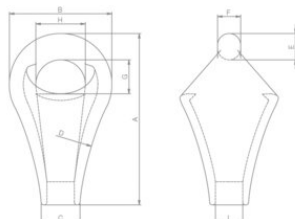
---

**Note:** La CMU spécifiée est la charge maximale recommandée pour des applications de grappin lorsque les mailles de raccordement et les douilles sont montées sur des poulies pour câble spéciales. Pour toute autre application, les directives internationales et nationales officielles doivent être suivies.

**Coefficient de sécurité:** 5:1

## Poire de jonction Nemag

### Dessin technique



### Données techniques

Réf.	Code	Diamètre câble mm	CMU tonne(s)	Rupture min. T	A mm	B mm	C mm	D mm	E mm	F mm	G mm	H mm	I mm	Poids (kg)
10.10NRPS01	RP-1	10-11	1,5	10	-	-	-	-	-	-	-	-	-	0,4
10.10NRPS02	RP-2	12-13	2	14	95	56	25	195	15,5	13,5	22	25	16	0,4
10.10NRPS03	RP-3	14-15	2,5	17,5	109	64	28	220	17,5	15,5	24	29	19	0,6
10.10NRPS04	RP-4	16-17	3	22,5	123	70	31	220	19,5	17,5	26	31	21	0,9
10.10NRPS05	RP-5	18-19	4,5	27,5	135	84	33	245	21	19	30	42	23	1,3
10.10NRPS06	RP-6	20-21	5	35	152	84	36	310	23	21	33	38	26	1,5
10.10NRPS07	RP-7	22-24	7	42,5	166	100	40	310	26	23	37	48	30	2,2
10.10NRPS08	RP-8	25-27	8	52,5	186	100	43	350	28	25	39	44	32	2,4
10.10NRPS09	RP-9	28-30	11	70	202	120	45	350	32	28	40	58	35	3,7
10.10NRPS10	RP-10	31-33	13	85	222	120	52	445	32	28,5	45	56	39	4,1
10.10NRPS11	RP-11	34-36	15	95	239	142	55	445	36	31,5	50	70	42	5,9
10.10NRPS12	RP-12	37-39	17	110	264	142	60	495	39	34,5	51	64	45	6,7
10.10NRPS13	RP-13	40-42	21	125	285	166	63	555	43	36,5	59	80	48	9,3
10.10NRPS14	RP-14	43-45	26	155	312	166	68	595	47	40	62	72	51	10,5
10.10NRPS15	RP-15	46-48	30	180	337	170	75	595	51	44	66	68	55	12,1
10.10NRPS17	RP-17	52-56	42,5	240	400	220	84	880	60	54	75	90	63	21,3