

HHJ H Vérin Hydraulique à Piston Creux

Informations du produit



Informations générales :

- Pression de travail max. : 720 bar/72 Mpa
- Type d'action : double
- Type de retour : hydraulique
- Utilisable dans toutes les positions
- Protection contre la sortie du piston
- Protection contre la surpression sur côté retour
- Tête creuse : évite d'endommager le piston et facile à remplacer par tête fileté ou oscillante

Fourni par défaut avec :

- Raccord femelle High Flow A 118 sur port d'entrée
- Raccord femelle High Flow avec soupape de soulagement A 418 sur port de sortie
- Tête creuse

Disponible sur demande :

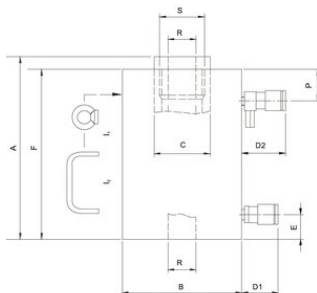
- Vérins sur mesure selon les spécifications du client
- Fil de fixation
- Trous de fixation

... [En savoir plus](#)

Matériau: Acier

HHJ H Vérin Hydraulique à Piston Creux

Dessin technique



Données techniques

Réf.	Code	CMU tonne(s)	Longueur de course mm	Hauteur rentré mm	Poids (kg)
16.40100.122.045	HHJ 30 H 15	30	150	285	23
16.40100.122.031	HHJ 60 H 20	60	200	334	40
16.40100.122.053	HHJ 100 H 20	100	200	395	78