

HHJ G Vérin Hydraulique à Piston Creux

Informations du produit



Informations générales :

- Pression de travail max. : 720 bar/72 Mpa
- Type d'action : simple
- Type de retour : gravité
- Compact
- Utilisable dans toutes les positions
- Protection contre la sortie du piston

Fourni par défaut avec :

- Raccord femelle High Flow A 118

Disponible sur demande :

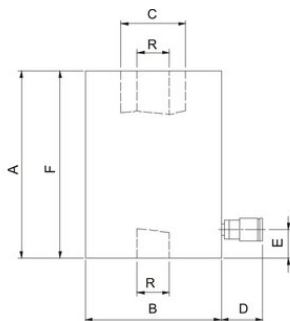
- Vérins sur mesure selon les spécifications du client
- Fil de fixation
- Trous de fixation

... [En savoir plus](#)

Matériau: Acier

HHJ G Vérin Hydraulique à Piston Creux

Dessin technique



Données techniques

Réf.	Code	CMU tonne(s)	Longueur de course mm	Hauteur rentré mm	Qté d'huile nécessaire cc	Poids (kg)
16.40100.111.053	HHJ 30 G 5	30	50	120	204	10