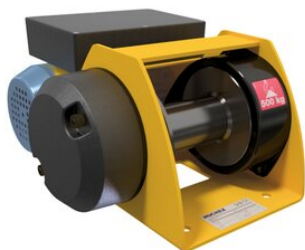


Treuil motorisé 150-500 kg MOTORBOX

Informations du produit



Gamme de treuils motorisés compacts de 150 à 500 kg.

Fabrication française.

Conformes à la Directive Machines 2006/42/CE et à la norme NF EN 14492-1.

Utilisation :

- Opérations simples de traction/halage et de levage
- Utilisation occasionnelle
- Manoeuvre de lustres lors d'opérations de maintenance
- Ouverture de trappes, portes...

Détails :

- Tambour en acier mécanosoudé.
- Pièces mécaniques usinées et protégées par cataphorèse.
- Compacité élevée.
- Commande directe : utilisation à l'abri des intempéries).
- Réducteur à bain de graisse, à engrenages hélicoïdaux.
- Système de réduction entièrement protégé par capot métallique ou plastique, assurant une parfaite sécurité.
- Moteur frein monophasé 230 V à condensateur permanent - 50 Hz type levage. Classe F. Protection IP 54.
- Puissance moteur adaptée à toute installation, même domestique.
- Boite de commande montée-descente avec arrêt d'urgence (câble de commande de 3 m).
- Fin de course en standard, très facile à régler et fiable, spécialement mis au point par HUCHEZ.

... [Read more](#)

Marquage: Selon la norme, Marqué CE

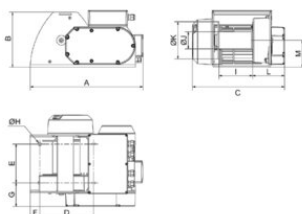
Finition: Peint.

Norme: EN 13157, EN 14492-1

Coefficient de sécurité: 5:1

Treuil motorisé 150-500 kg MOTORBOX

Dimensions



Données techniques

CMU tonne(s)	Type	Dia. de câble mm	Vitesse couche supérieure (m/min)	Moteur kW	Vitesse 1ère couche (m/min)	Nombre de couches	Capacité du tambour Max. m	Amm mm	Bmm mm	Cmm mm	Dmm mm	Emm mm	Fmm mm	Gmm mm	øH mm	I mm	øJ mm	øK mm	Lmm mm	Mmm mm	Poids (kg)
0,15	CD	4	10,6	0,37	8,3	3	15	310	179	299	154	114	15	77	10,5	123	54	122	76	79	18,5
0,15	BT	4	10,6	0,37	8,3	3	15	358	207	329	154	114	15	77	10,5	123	54	122	76	79	20
0,3	CD	5	5,9	0,37	4,6	3	16	390	205	341	200	144	35	88	13	124	63,5	138	118,5	100	27
0,3	BT	5	5,9	0,37	4,6	3	16	438	212	341	200	144	35	88	13	124	63,5	138	118,5	100	29
0,5	CD	6	3,6	0,37	2,6	3	13,5	390	205	341	200	144	35	88	13	124	63,5	138	118,5	100	27
0,5	BT	6	3,6	0,37	2,6	3	13,5	438	212	341	200	144	35	88	13	124	63,5	138	118,5	100	29

Type	Force	Capacité	Nb de couches	Capacité Câble	Capacité câble couche supérieure	Câble ø*	Vitesse	Vitesse couche supérieure	FEM m/min	moteur	Alimentation	Poids (sans câble)
	1ère couche	3ème couche		1ère couche	3ème couche		1ère couche	3ème couche				
	kg			m		mm	m/min			kw		kg
motorbox150	150	150	3	4	15	4	5.5	7	1Dm	0.25	1Ph-230 V	14
motorbox300	300	300	3	4	16	5	4.6	5.9	1Dm	0.37	1Ph-230 V	27
motorbox500	500	500	3	4	13.5	6	2.6	3.6	1Dm	0.37	1Ph-230V	27