

Treuil électrique à vis sans fin MWC

Informations du produit



Informations générales :

Treuil électrique à vis sans fin avec une capacité de 250 à 2800 kg. Une gamme de treuils électriques à vis sans fin autobloquants développée pour la traction et le déplacement de charges lourdes jusqu'à 2800 kg. Grâce à son mécanisme autobloquant, ce treuil convient pour la traction de charges sur une pente. Un frein moteur est disponible en option pour le positionnement précis ou pour des applications de levage répétitives jusqu'à 2000 kg.

Caractéristiques standard :

- Carter à vis sans fin autobloquant.
- Moteur non freiné en aluminium IP 54 400 VAC / 3 phases / 50 Hz.
- Tambour en acier non rainuré.
- Support tambour unilatéral (MC 200, EN MC 250).
- Support tambour bilatéral (tous les autres modèles).
- agent de conservation à 2 composants, 2 couches, couleur RAL 5010.

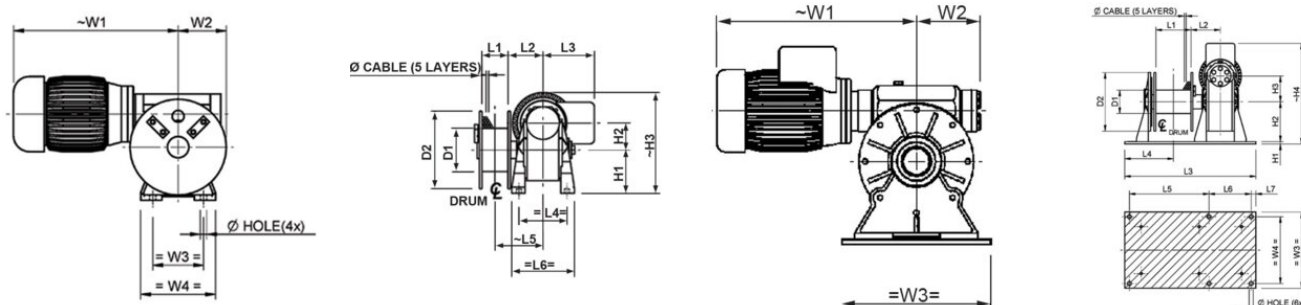
Options :

- Frein moteur pour un contrôle précis ou des applications de levage répétitives (jusqu'à 2000kg).
- Moteur en fonte IP56 TENV pour les applications offshore.
- Autres moteurs, par exemple 220 V AC, moteur monophasé ou moteur 24V DC.
- Moteurs antidéflagrants.
- Vitesses et dimensions/capacités de tambour alternatives.
- Capot protecteur en acier pour le moteur.
- Capot tambour.
- Câble rouleau de pression.

... [Read more](#)

Treuil électrique à vis sans fin MWC

Dimensions



Données techniques

Réf.	CMU tonne(s)	Type	Courant V	CMU couche supérieure Tonnes	Recomm. rope dia. mm	Moteur kW	Force de traction couche 1 kg	Force de traction couche 5 kg	Vitesse 1ère couche (m/min)	Capacité du tambour 1ère couche m	Capacité du tambour Max. m	Poids (kg)
4005051	0,2	MCW 250	400V AC 3 phase	0,135	6	0,75	250	170	6	2	19	22
4005058	0,2	MCW 250 SPH	230V AC 1 phase	0,135	6	0,75	250	170	5	2	19	22
4005052	0,4	MCW 500	400V AC 3 phase	0,275	6	1,1	500	340	6	2	19	35
4005059	0,4	MCW 500 SPH	230V AC 1 phase	0,275	6	1,5	500	340	5	2	19	35
4005060	0,55	MCW 750 SPH	230V AC 1 phase	0,36	7	1,8	750	460	5	6	42	55
4005053	0,6	MCW 750	400V AC 3 phase	0,39	7	1,5	750	490	6	6	42	55
4005054	0,96	MCW 1200	400V AC 3 phase	0,6	8	2,2	1200	750	5	5	38	92
4005055	1,3	MCW 1700	400V AC 3 phase	0,805	10	4	1700	1055	6	7	50	140
4005056	1,7	MCW 2200	400V AC 3 phase	1,055	12	5,5	2200	1365	7	9	63	180
4005057	2	MCW 2800	400V AC 3 phase	1,245	13	7,5	2800	1745	8	11	76	254

Treuil électrique à vis sans fin MWC

Type	Poids kg	Dimensions (mm)																	
		D1	D2	L1	L2	L3	L4	L5	L6	L7	H1	H2	H3	H4	W1	W2	W3	W4	Ø Trou
MCW 250	20	100	180	60	81	118	111	111	143	-	100	62	233	-	310	90	95	140	11,5
MCW 500	35	100	200	60	91	129	146	121	186	-	142	87	309	-	358	110	140	220	11,5
MCW 750	55	100	200	150	104	500	187	320	150	15	10	142	87	320	358	110	270	240	13
MCW 1200	92	100	250	150	125,5	560	203	340	180	20	10	170	110	380	421	140	325	285	17
MCW 1700	140	121	280	200	146,5	640	232	415	185	20	15	195	130	443	492	154	370	320	17
MCW 2200	180	146	320	250	155	710	260	470	200	20	15	220	150	510	519	180	410	360	17
MCW 2800	254	159	370	300	180	850	318	565	235	25	15	254	182	579	546	207	440	380	20