

Douille à chape G-416

Informations du produit



Informations générales:

Douilles en acier forgé jusqu'à 1 1/2" (38 mm) et en acier allié coulé au delà.

Efficacité : L'OSS atteint une efficacité de 100% de la CMU de câbles en acier mais est limitée à la CMU de la douille

Norme : Fed. Spec. RR-S-550D TYPE A

... [Read more](#)

Caractéristiques: Les terminaisons de douille de filetage ont un indice d'efficacité de 100%, basé sur la résistance du câble.

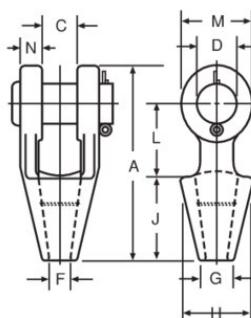
Matériau: Douilles en acier forgé jusqu'à 1 1/2 ", acier allié moulé de 1-5 / 8" à 4 ".

Marquage: Code d'identification et symbole du fabricant.

Finition: Galvanisé.

Douille à chape G-416

Dimensions



Données techniques

Réf.	Diamètre câble mm	Rupture min. T tonne(s)	Finition	Dia. câble inch	Amm mm	Cmm mm	Dmm mm	Fmm mm	Gmm mm	Hmm mm	Jmm mm	Lmm mm	Mmm mm	Nmm mm	Poids (kg)
10.101039637	8-10	12	Galvanisé à chaud	5/16 - 3/8	123	20,6	20,6	12,7	20,6	42,9	57	44,5	38,1	11,2	0,59
10.101039655	11-13	20	Galvanisé à chaud	7/16 - 1/2	141	25,4	25,4	14,2	23,9	47,8	63,5	51	47,8	12,7	1,02
10.101039673	14-16	27	Galvanisé à chaud	9/16 - 5/8	171	31,8	30,2	17,5	28,7	57	76	63,5	57	14,2	1,63
10.101039691	18	43	Galvanisé à chaud	3/4	202	38,1	35,1	20,6	31,8	66,5	89	76	66,5	15,7	2,64
10.101039717	20-22	55	Galvanisé à chaud	7/8	235	44,5	41,4	23,9	38,1	82,5	102	89	79,5	20,3	4,38
10.101039735	24-26	78	Galvanisé à chaud	1	268	51	51	28,7	44,5	95,5	114	102	95,5	22,4	7,03
10.101039753	28-30	92	Galvanisé à chaud	1 1/8	300	57	57	31,8	51	105	127	117	105	25,4	9,75
10.101039771	32-35	136	Galvanisé à chaud	1 1/4 - 1 3/8	335	63,5	63,5	38,1	57	121	140	127	121	28,7	14,1
10.101039799	38	170	Galvanisé à chaud	1 1/2	384	76	70	41,4	70	133	152	152	137	30,2	21,4
10.101039815	40-42	188	Galvanisé à chaud	† 1 5/8	413	76	76	44,5	76	140	165	165	146	33,3	24,9
10.101039833	44-48	268	Galvanisé à chaud	† 1 3/4 - 1 7/8	464	89	89	51	79,5	162	191	178	165	39,6	37,2
10.101039851	50-54	291	Galvanisé à chaud	† 2 - 2 1/8	546	102	95,5	57	95,5	187	216	229	178	46	59
10.101039879	56-60	360	Galvanisé à chaud	† 2 1/4 - 2 3/8	597	114	108	63,5	102	210	229	254	197	54	76
10.101041633	64-67	424	Galvanisé à chaud	† 2 1/2 - 2 5/8	648	127	121	73	114	235	248	274	216	60,5	114

Douille à chape G-416

Données techniques

Réf.	Diamètre câble mm	Rupture min. T tonne(s)	Finition	Dia. câble inch	Amm mm	Cmm mm	Dmm mm	Fmm mm	Gmm mm	Hmm mm	Jmm mm	Lmm mm	Mmm mm	Nmm mm	Poids (kg)
10.101041651	70-73	511	Galvanisé à chaud	† 2 3/4 - 2 7/8	692	133	127	79	124	267	279	279	229	73	143
10.101041679	75-80	563	Galvanisé à chaud	† 3 - 3 1/8	737	146	133	86	133	282	305	287	241	76	172
10.101041697	82-86	722	Galvanisé à chaud	† 3 1/4 - 3 3/8	784	159	140	92	146	302	330	300	254	79	197
10.101041713	88-92	779	Galvanisé à chaud	† 3 1/2 - 3 5/8	845	171	152	98,5	165	314	356	318	274	82,5	255
10.101041731	94-102	875	Galvanisé à chaud	† 3 3/4 - 4	921	191	178	108	184	346	381	343	318	89	355