

Douille à anse G-417

Informations du produit



Informations générales:

Douilles en acier forgé jusqu'à 1 1/2" (38 mm) et en acier allié coulé au delà.

Efficacité : Le CSS atteint une efficacité de 100% de la CMU de câbles en acier mais est limitée à la CMU de la douille.

Norme : Fed. Spec. RR-S-550D TYPE B

... [En savoir plus](#)

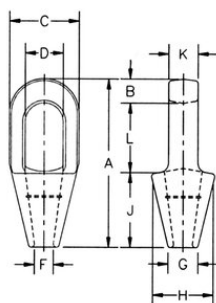
Matériau: En acier forgé à partir de câble \varnothing 8mm à 38mm. En acier allié à partir de \varnothing 40mm.

Marquage: Code d'identification et symbole du fabricant.

Finition: Galvanisé.

Douille à anse G-417

Dessin technique



Données techniques

Réf.	Diamètre câble mm	Rupture min. T tonne(s)	Finition	A mm	B mm	C mm	D mm	F mm	G mm	H mm	J mm	K mm	L mm	Poids (kg)
10.101039913	8-10	12	Galvanisé à chaud	125	15,8	42,9	24,6	12,7	20,6	42,9	57,2	17,5	52,3	0,34
10.101039931	11-13	20	Galvanisé à chaud	140	17,5	51	29,5	14,2	23,9	51	63,5	22,4	58,7	0,68
10.101039959	14-16	30,8	Galvanisé à chaud	162	20,6	67	35,8	17,5	30,2	67	76,2	25,4	65	1,13
10.101039977	18	43,5	Galvanisé à chaud	194	26,9	76,2	42,2	22,4	33,3	70	89	31,8	77,7	1,92
10.101039995	20-22	65,3	Galvanisé à chaud	226	33,3	92	49,3	25,4	38,1	82,5	102	38,1	90,5	3,28
10.101040019	24-26	81,6	Galvanisé à chaud	254	36,6	105	58,5	28,7	44,5	95,5	114	44,5	103	4,76
10.101040037	28-30	100	Galvanisé à chaud	283	39,6	114	65	31,8	51	105	127	51	116	6,46
10.101040055	32-35	136	Galvanisé à chaud	309	41,4	127	71	38,1	58,5	119	138	56,5	129	8,95
10.101040073	38	170	Galvanisé à chaud	355	49,3	137	81	41,4	70,5	132	151	62,5	155	13,24
10.101040091	40-42	188	Galvanisé à chaud	390	54	146	82,5	44,5	76,2	140	165	70	171	16,32
10.101040117	44-48	268	Galvanisé à chaud	445	55,5	171	95,5	51	79,5	162	191	76,2	198	25,96
10.101040135	50-54	309	Galvanisé à chaud	505	62	194	111	57,2	95,5	187	216	82,5	224	35,83
10.101040153	56-60	360	Galvanisé à chaud	546	70	216	127	66,8	105	210	229	92	248	47,62
10.101041759	64-67	424	Galvanisé à chaud	597	79,5	241	140	74,5	114	235	248	102	270	63,5
10.101041777	70-73	549	Galvanisé à chaud	645	79,5	273	159	79,5	124	259	279	124	286	99,79
10.101041795	75-80	656	Galvanisé à chaud	689	85,6	292	171	86	133	292	305	133	298	125
10.101041811	82-86	750	Galvanisé à chaud	743	102	311	184	92	146	311	330	146	311	142
10.101041839	88-92	820	Galvanisé à chaud	787	102	330	197	98,5	160	330	356	159	330	181
10.101041857	94-102	1 005	Galvanisé à chaud	845	108	362	216	108	184	362	381	178	356	246