

## S-412 cosse pleine Crosby

---

### Informations du produit

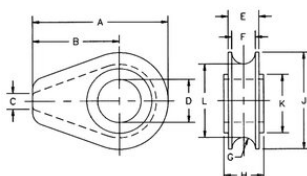


Informations générales : Cosse Crosby. Convient pour la goupille des douilles  
... [Read more](#)

---

## S-412 cosse pleine Crosby

### Dimensions



### Données techniques

Réf.	Diamètre câble mm	Amm mm	Bmm mm	Cmm mm	Dmm mm	Tolérance D mm	Emm mm	Fmm mm	Gmm mm	Hmm mm	Jmm mm	Kmm mm	Lmm mm	Poids (kg)
10.271037121	13	71,5	44,5	6,35	26,9	+/-5%	19,1	14,2	7,1	22,4	54	41,4	39,6	0,28
10.271037149	16	119	76	9,65	33,3	+/-4%	26,9	20,6	10,4	28,7	86	57	65	1
10.271037167	18-20	119	76	9,65	38,1	+/-3%	26,9	20,6	10,4	35,1	86	57	65	1,05
10.271037185	22	154	97	12,7	44,5	+/-3%	35,1	26,9	13,5	41,4	114	82,5	87,5	2,47
10.271037201	24-26	154	97	12,7	54	+/-3%	35,1	26,9	13,5	46	114	82,5	87,5	2,38
10.271037229	28-30	184	116	16	60,5	+/-2%	44,5	33,3	16,8	52,5	137	98,5	103	4,21
10.271037247	32-35	184	116	16	67	+/-2%	49,3	38,9	19,8	58,5	137	98,5	105	4,45