

Emerillon G-402

Informations du produit



Informations générales : Emerillon sans roulement. Conforme à la Federal Specification RR-C-271D.

... [Read more](#)

Matériau: acier allié.

Marquage: CMU, nom du fabricant

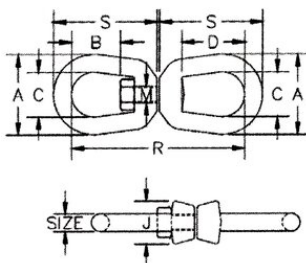
Finition: Galvanisé.

Note: Ces émerillons conviennent pour positionner une charge mais ne peuvent pas pivoter sous charge.

Coefficient de sécurité: 5:1

Emerillon G-402

Dimensions



Données techniques

Réf.	Dia. mm	CMU tonne(s)	Amm mm	Bmm mm	Cmm mm	Dmm mm	Jmm mm	Mmm mm	Rmm mm	S mm mm	Poids (kg)
11.451016037	8	0,57	41,4	20,6	25,4	31,8	20,6	9,65	90,4	52,3	0,18
11.451016055	10	1,02	51	23,9	31,8	38,1	25,4	12,7	109	63,5	0,32
11.451016073	13	1,63	63,5	33,3	38,1	51	33,3	16	138	81	0,6
11.451016091	16	2,36	76	39,5	44,5	60,5	38,1	19,1	167	98,5	1,13
11.451016117	19	3,27	89	44,5	51	67	47,8	22,4	183	109	1,82
11.451016135	22	4,54	102	52	57	77,5	54	25,4	213	127	2,83
11.451016153	25	5,67	114	58,5	63,5	89	60,5	28,7	245	146	4,06
11.451016199	32	8,16	143	68,5	79,5	93,5	76	38,1	291	172	7,42
11.451016215	38	20,5	180	98,5	104	98,5	95,2	57	424	252	20,8