

## 419 Moufle ouvrante avec manille

### Informations du produit



### Informations générales :

- Moufle avec manille Crosby 419
- Nouvelle poulie légère amélorée Champion
- Crochets forgés en acier alloé ayant subi un traitement thermique
- Les suspentes, les oeils, les crochets et les manilles sur émerillon sont en acier forgé
- Les suspentes crochet et manille de 4-1/3 à 14 " sont interchangeable
- Peut être livrée avec roulements à bagues bronze ou à rouleaux
- Le dispositif d'ouverture permet d'insérer la câble lorsque le moufle est suspendu à une pontence
- Les poulies de 3 à 18" 418 et 419 sont équipées d'un ressort de retenue exclusif empêchant la perte des boulons
- Livrable avec un linguet S-4320
- Graisseurs pour lubrification sous pression
- Réas de 3 à 10" conçus pour deux diamètres de câble
- Conçus pour résister à la fatigue
- Les moufles de 4-1/2" sont équipées du système RFID
- Égale ou dépasse toutes les exigences de la norme ASME B30.36, y compris les exigences d'identification, de ductilité, de coefficient de sécurité, de test d'épreuve et de température. Ces moufles respectent d'autres exigences de performances critiques, y compris pour la résistance à la fatigue, les propriétés d'impact et la traçabilité des matériaux, et ce en plus de la norme ASME B30.36 ... [En savoir plus](#)

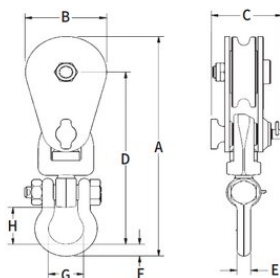
**Caractéristiques:** Peut être équipé de bagues en bronze ou de roulements. Rétractable pour faciliter la fixation du câble. Doté d'une protection pour prévenir la perte de boulons. Possibilité de lubrification

**Marquage:** Marqué CE

**Coefficient de sécurité:** 4:1

## 419 Moufle ouvrante avec manille

### Dessin technique



### Données techniques

Réf.	Code	Diamètre câble mm	CMU tonne(s)	Dia. poulie mm	Roulement	A mm	B mm	C mm	D mm	E mm	F mm	G mm	H mm	Poids (kg)
16.15109037	419 w/eye	8-10	2	76	BB	220	76	67	168	14	14	35	35	1,8
16.15109091	419	8-10	2	76	BB	235	76	67	185	13	13	34	40	2,3
16.15109064	419	10-13	4	114	BB	340	108	79	268	16	18	43	51	5,4
16.15109126	419	16-19	8	152	BB	481	152	106	373	32	32	76	88	12,7
16.15109153	419	16-19	8	152	RB	481	152	106	373	32	32	76	88	12,7
16.15109224	419	16-19	8	203	BB	533	206	106	398	32	32	76	88	15
16.15109251	419	16-19	8	203	RB	533	206	106	398	32	32	76	88	15
16.15109322	419	16-19	8	254	BB	586	257	106	425	32	32	76	88	19,5
16.15109359	419	16-19	8	254	RB	586	257	106	425	32	32	76	88	19,5
16.15202961	419	16-19	8	305	BB	657	308	106	471	32	32	76	88	24,9
16.15109457	419	16-19	8	305	RB	657	308	106	471	32	32	76	88	24,9
16.15109420	419	16-19	8	356	BB	695	359	106	484	32	32	76	88	30,4