

404 Moufle ouvrante de renvoi

Informations du produit



Informations générales

- Nouvelle poulie légère amélorée Champion
- Crochets forgés en acier alloé ayant subi un traitement thermique
- Les suspentes, les oeils, les crochets et les manilles sur émerillon sont en acier forgé
- Les suspentes crochet et manille de 4-1/3 à 14 " sont interchangeableables
- Peut être livrée avec roulements à bagues bronze ou à rouleaux
- Le dispositif d'ouverture permet d'insérer la câble lorsque le moufle est suspendu à une pontence
- Les poulies de 3 à 18" 418 et 419 sont équipées d'un ressort de retenue exclusif empêchant la perte des boulons
- Graisseurs pour lubrification sous pression
- Réas de 3 à 10" conçus pour deux diamètres de câble
- Conçus pour résister à la fatigue
- Les moufles de 4-1/2" sont équipées du système RFID
- Égale ou dépasse toutes les exigences de la norme ASME B30.36, y compris les exigences d'identification, de ductilité, de coefficient de sécurité, de test d'épreuve et de température. Ces moufles respectent d'autres exigences de performances critiques, y compris pour la résistance à la fatigue, les propriétés d'impact et la traçabilité des matériaux, et ce en plus de la norme ASME B30.36 ... [En savoir plus](#)

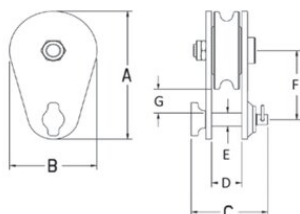
Caractéristiques: Peut être équipé de bagues en bronze ou de roulements. Rétractable pour faciliter la fixation du câble. Doté d'une protection pour prévenir la perte de boulons. Possibilité de lubrification

Matériau: Crochets forgés en acier alloé ayant subi un traitement thermique

Coefficient de sécurité: 4:1

404 Moufle ouvrante de renvoi

Dessin technique



Données techniques

Réf.	Diamètre câble mm	CMU tonne(s)	Dia. poulie mm	Roulement	A mm	B mm	C mm	D mm	E mm	F mm	G mm	Poids (kg)
16.15102015	8-10	2	76	BB	124	76	67	26	13	67	22	1,4
16.15102025	10-13	4	114	BB	197	108	79	40	19	108	41	3,2
16.15102098	16-19	8	152	BB	251	152	106	46	25	130	41	6,8
16.15102114	16-19	8	152	RB	251	152	106	46	25	130	41	6,8
16.15102169	16-19	8	203	BB	303	206	106	46	25	155	41	9,5
16.15102187	16-19	8	203	RB	303	206	106	46	25	155	41	9,5
16.15102230	16-19	8	254	BB	356	257	106	46	25	183	43	13,2