

Suspension et fixation Click-Ductor

Informations du produit



Informations générales :

Le principe des rails conducteurs sous gaine à bandes de cuivre pincées ou vissées repose sur la libre expansion de la gaine en PVC et des conducteurs intégrés par section de 4 mètres. C'est la raison pour laquelle le rail est fixé dans des étriers de suspension dans lesquels celui-ci peut glisser en permanence en présence de différences de dilatation. Il est uniquement fixé à la construction par un collier à point fixe au niveau de la boîte d'alimentation.

Pour une adaptation optimale aux conditions de montage, il existe deux types d'étriers de suspension et de colliers à point fixe. Voir le cadre ci-contre.

Finition des colliers et manchons métalliques :

Type Z - Galvanisé, pour installations normales à l'intérieur.

Type L - Galvanisé + époxy, pour installations à l'extérieur et conditions agressives.

Collier coulissant : Type BN7-Z et Type BN7-L

Les colliers sont fixés à la construction au moyen d'un boulon. L'installation peut ainsi être dressée à la verticale.

Distance entre les colliers de suspension:

1355 mm : pour toutes les valeurs de cuivre ; pour les installations intérieures et extérieures

2032 mm : pour toutes les valeurs de cuivre ; uniquement pour les installations intérieures

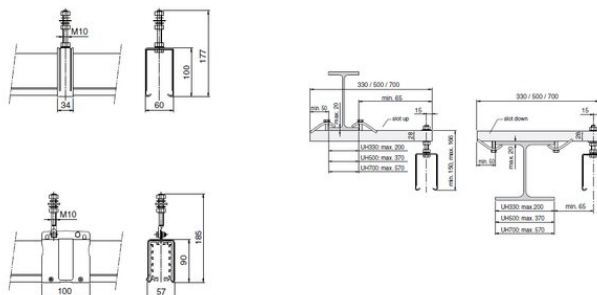
Point fixe : Type VMN7-Z et Type VMN7-L

L'installation de l'ensemble du rail doit être fixée à l'armature suspendue au moyen d'un collier à point fixe à serrage automatique au niveau de l'alimentation. Au départ de ce point, la gaine pvc peut glisser librement dans les étriers de suspension lors de différences de dilatation dues à des changements de température.

... [Read more](#)

Suspension et fixation Click-Ductor

Dimensions



Données techniques

Longueur mm	Description
-	Sliding hang galvanised BN7-Z
-	Sliding hanger epoxy coated BN7-L
-	Fixed point clamp galvanised VMN7-L
-	Fixed point clamp galv. +epox. VMN7-L
330	Support bracket galv. 330mm UH 330
500	Support bracket galv. 500mm UH500
700	Support bracket galv. 700mm UH700