

Palonnier type K

Informations du produit



CERTEX

Informations générales

Ce type de palonnier se caractérise par des fixations réglables au moyen d'une came et il est conçu pour être fixé directement au crochet de la grue dans l'anneau de levage central.

Les points d'attache sont conçus comme des anneaux ovales, ce qui permet d'utiliser par exemple une élingue en deux parties.

D'autres longueurs et charges de travail peuvent être fabriquées sur demande.

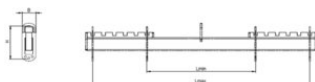
Conception : Construction légère de poutre en tube soudé offrant une bonne rigidité à la torsion.

... [En savoir plus](#)

Coefficient de sécurité: 1,5 x WLL

Palonnier type K

Dessin technique



Données techniques

| Réf. | Code | CMU tonne(s) | B mm | H mm | L min. mm | L max. mm | Poids (kg) |
|-----------------|-----------|-----------------|------|------|-----------|-----------|---------------|
| 13.3562-0051500 | K-0,5/1,5 | 0,5 | 95 | 250 | 750 | 1,500 | 28 |
| 13.3562-0052000 | K-0,5/2 | 0,5 | 95 | 250 | 800 | 2,000 | 34 |
| 13.3562-0052500 | K-0,5/2,5 | 0,5 | 95 | 250 | 1 300 | 2,500 | 38 |
| 13.3562-0053000 | K-0,5/3 | 0,5 | 95 | 250 | 1 350 | 3,000 | 58 |
| 13.3562-0053500 | K-0,5/3,5 | 0,5 | 120 | 280 | 1 850 | 3,500 | 72 |
| 13.3562-0054000 | K-0,5/4 | 0,5 | 120 | 280 | 1 900 | 4,000 | 81 |
| 13.3562-0055000 | K-0,5/5 | 0,5 | 120 | 280 | 2 450 | 5,000 | 139 |
| 13.3562-0056000 | K-0,5/6 | 0,5 | 140 | 330 | 3 000 | 6,000 | 172 |
| 13.3562-0101500 | K-1/1,5 | 1 | 120 | 280 | 750 | 1,500 | 32 |
| 13.3562-0102000 | K-1/2 | 1 | 120 | 280 | 800 | 2,000 | 48 |
| 13.3562-0102500 | K-1/2,5 | 1 | 120 | 280 | 1 300 | 2,500 | 56 |
| 13.3562-0103000 | K-1/3 | 1 | 120 | 280 | 1 350 | 3,000 | 65 |
| 13.3562-0103500 | K-1/3,5 | 1 | 120 | 280 | 1 850 | 3,500 | 101 |
| 13.3562-0104000 | K-1/4 | 1 | 140 | 330 | 1 900 | 4,000 | 146 |
| 13.3562-0106000 | K-1/6 | 1 | 156 | 415 | 3 000 | 6,000 | 169 |
| 13.3562-0105000 | K-1/5 | 1 | 140 | 330 | 2 450 | 5,000 | 177 |
| 13.3562-0201500 | K-2/1,5 | 2 | 140 | 330 | 750 | 1,500 | 48 |
| 13.3562-0202000 | K-2/2 | 2 | 140 | 330 | 800 | 2,000 | 56 |
| 13.3562-0202500 | K-2/2,5 | 2 | 140 | 330 | 1 300 | 2,500 | 74 |
| 13.3562-0203000 | K-2/3 | 2 | 140 | 330 | 1 350 | 3,000 | 98 |
| 13.3562-0203500 | K-2/3,5 | 2 | 140 | 330 | 1 850 | 3,500 | 132 |
| 13.3562-0204000 | K-2/4 | 2 | 156 | 415 | 1 900 | 4,000 | 135 |

Palonnier type K

Données techniques

| Réf. | Code | CMU tonne(s) | B mm | H mm | L min. mm | L max. mm | Poids (kg) |
|-----------------|---------|-----------------|------|------|-----------|-----------|---------------|
| 13.3562-0205000 | K-2/5 | 2 | 156 | 415 | 2 450 | 5,000 | 207 |
| 13.3562-0206000 | K-2/6 | 2 | 156 | 415 | 3 000 | 6,000 | 253 |
| 13.3562-0301500 | K-3/1,5 | 3 | 145 | 417 | 600 | 3,000 | 58 |
| 13.3562-0302000 | K-3/2 | 3 | 156 | 415 | 800 | 2,000 | 74 |
| 13.3562-0303000 | K-3/3 | 3 | 156 | 415 | 1 350 | 3,000 | 115 |
| 13.3562-0304000 | K-3/4 | 3 | 156 | 415 | 1 900 | 4,000 | 174 |
| 13.3562-0305000 | K-3/5 | 3 | 106 | 455 | 2 450 | 5,000 | 246 |
| 13.3562-0306000 | K-3/6 | 3 | 250 | 595 | 3 000 | 6,000 | 408 |
| 13.3562-0502000 | K-5/2 | 5 | 106 | 455 | 800 | 2,000 | 106 |
| 13.3562-0503000 | K-5/3 | 5 | 106 | 455 | 1 350 | 3,000 | 165 |
| 13.3562-0504000 | K-5/4 | 5 | 106 | 455 | 1 900 | 4,000 | 245 |
| 13.3562-0505000 | K-5/5 | 5 | 250 | 595 | 2 450 | 5,000 | 258 |
| 13.3562-0506000 | K-5/6 | 5 | 250 | 595 | 3 000 | 6,000 | 409 |
| 13.3562-0802000 | K-8/2 | 8 | 106 | 455 | 800 | 2,000 | 123 |
| 13.3562-0803000 | K-8/3 | 8 | 250 | 595 | 1 350 | 3,000 | 250 |
| 13.3562-0804000 | K-8/4 | 8 | 250 | 595 | 1 900 | 4,000 | 352 |
| 13.3562-0805000 | K-8/5 | 8 | 250 | 595 | 2 450 | 5,000 | 495 |
| 13.3562-0806000 | K-8/6 | 8 | 280 | 760 | 3 000 | 6,000 | 600 |
| 13.3562-1002000 | K-10/2 | 10 | 250 | 595 | 800 | 2,000 | 266 |
| 13.3562-1003000 | K-10/3 | 10 | 250 | 595 | 1 350 | 3,000 | 330 |
| 13.3562-1004000 | K-10/4 | 10 | 250 | 595 | 1 900 | 4,000 | 383 |
| 13.3562-1005000 | K-10/5 | 10 | 280 | 760 | 2 450 | 5,000 | 522 |
| 13.3562-1006000 | K-10/6 | 10 | 280 | 760 | 3 000 | 6,000 | 704 |
| 13.3562-1604000 | K-16/4 | 16 | 280 | 760 | 1 900 | 4,000 | 517 |
| 13.3562-1605000 | K-16/5 | 16 | 330 | 825 | 2 450 | 5,000 | 741 |