

Maillon de jonction C POWERTEX

Informations du produit



Le maillon de jonction C POWERTEX fait partie de notre gamme de composants en grade 100 pour élingues chaîne de levage. C'est un produit économique et rapide à assembler sur des élingues chaîne. Le ressort de verrouillage est encapsulé dans une douille protectrice en acier.

Disponible pour des chaînes de diamètre 6 mm à 32 mm et pour une CMU de 1.4 tonnes à 40 tonnes.

Les avantages de notre gamme grade 100 :

- Une CMU 25% plus grande par rapport à des composants traditionnels en grade 80
- Tous les composants POWERTEX G100 sont peints en rouge lumineux
- Des maillons et composants multifonctionnels sont inclus dans la gamme pour permettre un assemblage rapide et économique des élingues chaînes
- Les composants répondent à la norme EN 1677 partie 1/2/3/4 +25% CMU
- Chaque composant forgé est testé pour la détection des fissures et des échantillons sont soumis à un test de charge d'épreuve.
- Chaque composant est testé en usine et la fatigue est évalué à 20 000 cycles à 1,5 fois la CMU
- Traçabilité complète par numéro de lot
- Pièces de rechange disponibles
- Tous les composants sont sans Chrome VI
- Certificat POWERTEX 2.2 joint à chaque boîte de composants
- Les composants peuvent également être utilisés avec la chaîne Grade 8 selon la norme EN 818-2. Dans ce cas, l'élingue de la chaîne doit être classée Grade 8 conformément à la norme EN 818-4.

... [En savoir plus](#)

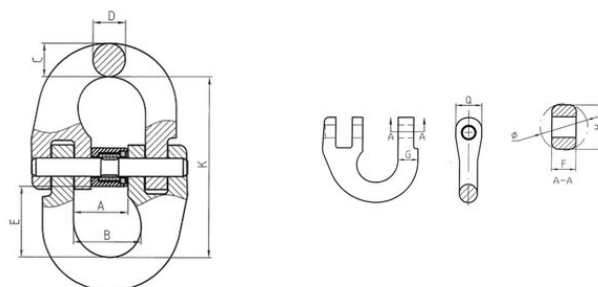
Marquage: Selon la norme, POWERTEX + Modèle (C-6-10) + code de traçabilité.
Plage de température d'utilisation: de -40°C à +200°C sans réduction de la CMU.
Finition: Revêtement poudre rouge lumineux.
Norme: EN 1677-1 (+ 25% WLL), AS 3776

Coefficient de sécurité: 4:1

Grade: 10

Maillon de jonction C POWERTEX

Dessin technique



Données techniques

Réf.	Code	Diamètre chaîne mm	CMU tonne(s)	Longueur effective mm	A mm	B mm	C mm	D mm	Emm mm	Fmm mm	Gmm mm	Hmm mm	Kmm mm	Qmm mm	Ø mm	Poids (kg)
402200140310	C-6-10	6	1,4	44,5	14	16,9	8,5	7	16	5,5	7,4	11	44,5	12	11,4	0,08
402200250310	C-8-10	8	2,5	63	18,5	22,7	10,5	10	24	7,8	10,2	14	63	14	15	0,18
402200400310	C-10-10	10	4	71	23	27,7	12,6	12,6	28	9,6	12,6	18	71	18	19	0,34
402200670310	C-13-10	13	6,7	92,5	28	33,2	16,5	16,5	34	12,5	17	23	92,5	23	24,5	0,68
402201000310	C-16-10	16	10	106,5	33,5	39	20	20	39	16,2	20	29,5	106,5	29,5	31	1,22
402201600310	C-20-10	20	16	123	42	47,3	25	25	42	18	25	35,5	123	35,5	38	2,13
402201900310	C-22-10	22	19	137,5	48	55	27	27	50	21	27	39	137,5	39	41	3
402202650310	C-26-10	26	26,5	163	61	68	32	32	63	25	32	45	163	45	49	5,22
402204000310	C-32-10	32	40	197	80	87	40	40	78	33	38,5	54	197	54	61	9,55