

Plaque de fond aluminium HGC

Informations du produit



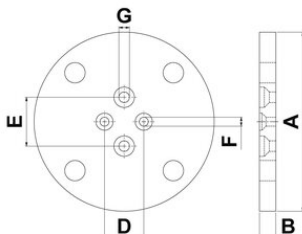
Plaque de base aluminium Convient pour Holmatro vérin modèle:
HGC 5 - HGC 10 ou HGC 15 - HGC 25

- Pression de travail max. : 720 bars
- HGC 5 et HGC10 avec 2 boulons M8x20 et 2 boulons M6x20
- HGC 15 et HGC 25 avec 2 boulons M12x30 et 2 boulons M10x30

... [En savoir plus](#)

Plaque de fond aluminium HGC

Dessin technique



Données techniques

Réf.	Code	A mm	B mm	D mm	E mm	F mm	G mm	Poids (kg)
16.40HOL100003004	HGC 5 / 10	220	20	25	40	6.5	9	2
16.40HOL100003005	HGC 15 / 25	220	20	48	60	11	13	2