

Chariot à chaîne PGT-S2

Informations du produit



POWERTEX

Le chariot à engrenage PGT-S2 Powertex est un chariot de qualité, durable et facile à installer sur des poutres et des rails horizontaux.

Le chariot peut facilement être positionné le long de la poutre en le poussant ou le tirant grâce à ses roues en acier de qualité.

Caractéristiques :

- Tous les chariots POWERTEX sont testés pour une charge de 1,5 x CMU
- Arrêts mécaniques intégrés dans la conception pour empêcher le déraillement
- Equipé d'un axe avec œil pour le crochet supérieur du palan ou en connexion directe
- L'axe peut pivoter à 90 degrés pour permettre une connexion directe au palan POWERTEX S2 sans l'intermédiaire d'un crochet/œil
- Les butoirs en caoutchouc absorbent les chocs
- Equipé d'une puce RFID pour un enregistrement et une maintenance rapides
- Un code QR permet l'accès aux manuels d'utilisation à tout moment
- Le PGT-S2 est facile à monter et à démonter sur un rail ou une poutre horizontale
- Sa conception en 3 pièces rend l'installation rapide et ergonomique
- L'axe est facilement verrouillé grâce aux plaques de support
- Les axes des galets sont soudés robotiquement pour des joints de soudure de qualité
- Equipé de galets de roulement en acier doublement scellés ne nécessitant aucun entretien
- Les plaques support sont peintes à la poudre et donnent une belle finition durable
- Adapté à la plupart des poutres et des palans électriques [... En savoir plus](#)

Marquage: Selon la norme, Marqué CE, CMU, largeur de la poutre, numéro de série individuel

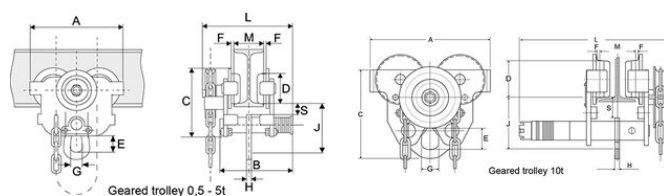
Finition: Peinture à la poudre noire

Norme: EN 13157, AS 1418.2

Coefficient de sécurité: 4:1

Chariot à chaîne PGT-S2

Dessin technique



Chariot à chaîne PGT-S2

Données techniques

Réf.	CMU tonne(s)	Largeur de fer mm	Modèle	Rayon min. mm	Longueur chaîne de manoeuvre m	A mm	B mm	C mm	D mm	E mm	F mm	G mm	H mm	J mm	L mm	S mm	Poids (kg)
16.05PGTS2005	0,5	50-135	PGT-S2	800	3	205	198	150	55	30	1,5- 2	28	8	111	239	27	8
16.05PGTS2005B	0,5	130-215	PGT-S2	800	3	205	278	150	55	30	1,5- 2	28	8	111	319	27	8,8
16.05PGTS2005C	0,5	215-300	PGT-S2	800	3	205	363	150	55	30	1,5- 2	28	8	111	404	27	9,6
16.05PGTS2010	1	55-140	PGT-S2	1000	3	242	211	174	68	30	1,5- 2	32	10	118	254	28	12,4
16.05PGTS2010B	1	140-215	PGT-S2	1000	3	242	286	174	68	30	1,5- 2	32	10	118	329	28	13,4
16.05PGTS2010C	1	215-300	PGT-S2	1000	3	242	371	174	68	30	1,5- 2	32	10	118	414	28	14,7
16.05PGTS2020	2	65-155	PGT-S2	1100	3	270	238	194	80	49	1,5- 2	40	12	147	277	27	18,1
16.05PGTS2020B	2	150-230	PGT-S2	1100	3	270	313	194	80	49	1,5- 2	40	12	147	352	27	19,3
16.05PGTS2020C	2	230-300	PGT-S2	1100	3	270	383	194	80	49	1,5- 2	40	12	147	422	27	20,5
16.05PGTS2030	3	90-160	PGT-S2	1300	3	325	246	234	100	60	2-3	49	14	177	287	29	30,3
16.05PGTS2030B	3	160-230	PGT-S2	1300	3	325	316	234	100	60	2-3	49	14	177	357	29	31,9
16.05PGTS2030C	3	230-300	PGT-S2	1300	3	325	386	234	100	60	2-3	49	14	177	427	29	33,5
16.05PGTS2050	5	90-180	PGT-S2	1500	3	370	280	267	110	79	2-3	59	16	219	320	29	46,5
16.05PGTS2050B	5	180-230	PGT-S2	1500	3	370	330	267	110	79	2-3	59	16	219	370	29	48,2
16.05PGTS2050C	5	230-300	PGT-S2	1500	3	370	400	267	110	79	2-3	59	16	219	440	29	50,6