

Manille lyre vissée POWERTEX

Informations du produit



POWERTEX

La manille lyre vissée Powertex est une manille de haute qualité destinée à une utilisation dans des environnements exigeants.

Elle est fournie avec un axe vissé pour une ouverture rapide et facile.

La manille est conforme à la **norme EN-13889** et répond aux exigences de performance de la spécification fédérale américaine RR-C-271 type IVB classe 2, classe A.

Caractéristiques :

- Sûre – toutes les manilles Powertex sont fabriquées et testées conformément à la **norme EN-13889**.
- Tous les corps et boulons sont marqués d'un numéro de lot pour la traçabilité.
- Les grands modèles sont équipés de flèches pour indiquer un angle de 45° par rapport à la verticale.
- Présence d'une zone sur la manille pour une identification individuelle aisée (3,25t et plus).
- Le corps de la manille est forgé dans des matrices fermées.
- Toutes les pièces sont en acier allié trempé et revenu.
- Toutes les pièces, y compris les boulons et les écrous, sont galvanisées à chaud pour une plus longue durée de vie.
- Le procédé de galvanisation à chaud donne une finition gris mat.
- Les boulons et écrous de sécurité sont également peints en bleu et rouge pour une détection facile et rapide en tant que pièces d'origine Powertex.
- Les manuels d'utilisation sont multilingues.

... [En savoir plus](#)

Matériau: Acier allié forgé

Marquage: Selon la norme, Marqué CE, CMU, CE, dimension, grade, numéro de traçabilité

Plage de température d'utilisation: De -40°C à +200°C

Finition: Galvanisé à chaud. Jusqu'à 2 tonnes, les axes et boulons sont zingués et peints. A partir de 3T25, ils sont galvanisés à chaud et peints par dessus.

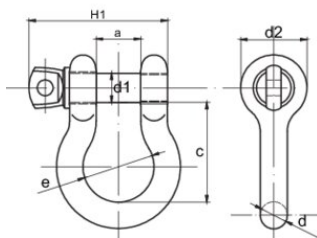
Norme: EN 13889, AS 2741, ASME B30.26

Coefficient de sécurité: 6:1

Grade: 6

Manille lyre vissée POWERTEX

Dessin technique



Données techniques

Réf.	CMU tonne(s)	Dimension inch	a* mm	c* mm	d mm	d1 mm	d2 mm	e mm	H1 mm	Poids (kg)
11.31PBSP00033	0,33	3/16	10	22,6	5	6,3	14,5	15,5	29	0,026
11.31PBSP00050	0,5	1/4	13	29	6,5	8	17,5	20	38	0,048
11.31PBSP00075	0,75	5/16	13,5	31	8	9,5	21	21,5	42,5	0,082
11.31PBSP00100	1	3/8	17	36,5	10	11,2	25	26,2	51,5	0,15
11.31PBSP00150	1,5	7/16	18,5	42,9	11,3	12,7	27	29,5	58	0,2
11.31PBSP00200	2	1/2	20,6	47,75	12,7	15,8	30,5	33,3	67	0,3
11.31PBSP00325	3,25	5/8	27	60	16	18,6	40	43	85	0,65
11.31PBSP00475	4,75	3/4	32	71,5	19	22	48	51	98,5	1,01
11.31PBSP00650	6,5	7/8	37	84,5	22	25	54	58	114	1,5
11.31PBSP00850	8,5	1	43,5	96,25	26,5	28	60	68,5	129,5	2,25
11.31PBSP00950	9,5	1-1/8	48	109	29	32	68	75	144	3,25
11.31PBSP01200	12	1-1/4	53	120,5	32	35	76	84	157	4,45
11.31PBSP01350	13,5	1-3/8	59	134	35	38	84	94	171	5,95
11.31PBSP01700	17	1-1/2	62	148,5	38	42	92	99	186	7,72
11.31PBSP02500	25	1-3/4	75	178	45	50	106	128	227	12,64
11.31PBSP03500	35	2	84	197,5	52	55	122	148	253	18,72
11.31PBSP05500	55	2-1/2	107	269,5	66	70	145	186	318	37
11.31PBSP08500	85	3	130	325	76	80	165	205	382	58