

## Ridoir POWERTEX PRSJ

### Informations du produit

### POWERTEX

Le ridoir POWERTEX PRSJ est durable, facile à régler et peut être utilisé dans une variété d'applications où la longueur de la pièce porteuse doit être ajustée.

Il est conçu pour fournir un gréement rapide à l'aide d'outils standards et en même temps la conception du corps fermé protège efficacement le filetage.



- Construction compacte et légère
- Sécurisé : Chaque ridoir est soumis à un essai de charge et porte le marquage CE avant la livraison, ce qui les rend aptes aux opérations de levage (sauf M6 et M8).
- La longueur est facile à ajuster à l'aide d'outils standards
- La longueur ajustée est solidement verrouillée en fermant les deux contre-écrous
- Construction durable en acier
- Toutes les pièces sont galvanisées à chaud pour une longue durée de vie (sauf M6 et M8 qui sont zingués)
- Sa conception protège le filetage contre les dommages et empêche la saleté d'entrer dans le corps central
- Les mâchoires sont équipées de boulons de sécurité et d'écrous et de goupilles de retenue en acier inoxydable
- Les boulons et écrous de sécurité sont également peints en bleu et rouge pour une identification rapide en tant que pièces d'origine POWERTEX
- Manuels d'utilisation en plusieurs langues inclus

**Norme : Directive sur les machines 2006/42/CE**

... [En savoir plus](#)

**Matériau:** Acier 4.6

**Marquage:** Marqué CE, POWERTEX, CMU (sauf filetage M6 et M8)

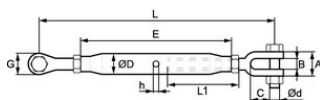
**Finition:** Galvanisé à chaud sauf pour le filetage M6 et M8

**Attention:** \*M6 et M8 ne sont pas pour le levage. Ne pas ajuster la longueur sous charge.

**Coefficient de sécurité:** 5:1

## Ridoir POWERTEX PRSJ

### Dessin technique



### Données techniques

Réf.	CMU tonne(s)	Filetage	A mm	B mm	C mm	E mm	G mm	h mm	Ø d mm mm	Ø D mm	L1 mm	L min. mm	L max. . mm	Poids (kg)
11.50PRSJ002	0,2	M6*	19	7	16	100	12	6,5	M5	14,5	54	180	255	0,13
11.50PRSJ003	0,32	M8*	23	9	22	108	14	8,5	M6	17,2	59	210	285	0,25
11.50PRSJ005F	0,5	M10	26	10	21	150	17	7	M8	17,2	79	250	360	0,3
11.50PRSJ007F	0,7	M12	33	13	26	195	22	8	M10	21,3	106	330	480	0,65
11.50PRSJ012F	1,2	M16	42	18	32	230	26	8	M12	27	122	395	580	1,25
11.50PRSJ015F	1,5	M20	50	20	38	270	32	12	M16	34	145	460	680	2,2
11.50PRSJ022	2,2	M22	44	25	50	295	46	12	M20	34	160	500	720	3,3
11.50PRSJ032	3,2	M24	51	28	54	325	52	12	M22	42	175	555	800	4,6
11.50PRSJ048	4,8	M33	62	38	71,5	370	60	12	M27	50	220	700	970	8,5
11.50PRSJ060	6	M39	79	45	83,5	400	75	16	M33	60,3	230	780	1060	15
11.50PRSJ085	8,5	M45	94	50	86	400	85	16	M39	76	235	800	1050	21
11.50PRSJ110	11	M52	98	58	97,5	400	92	16	M45	76	240	825	1050	24