

Anneau de levage pivotant SEB UP

Informations du produit



L'anneau SEB UP est un anneau de levage utilisable dans toutes les configurations de levage (axial, avec angle, basculement, rotation). L'orientation de cet anneau se fait automatiquement ce qui permet d'éviter une intervention manuelle qui peut s'avérer dangereuse.

Caractéristiques :

- Solidité de l'embase de rotation pour permettre une fluidité lors de la rotation
- Rotation à 360° en toute sécurité
- Graissage permanent anti-corrosion entre les composants.
- Le zingage lamellaire de l'axe et de l'embase permet une meilleure longévité de l'anneau
- Ce produit constitue une alternative sûre aux anneaux type DIN 580.

Serrage : six pans creux, adaptateur pour clé dynamométrique disponible
... [En savoir plus](#)

Matériau: Acier haute résistance

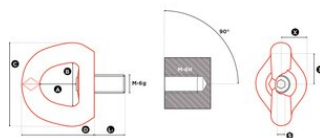
Marquage: Selon la norme, Marqué CE, UP, le couple de serrage recommandé pour chaque anneau, le logo du fabricant, le code de traçabilité de chaque composant, le diamètre de filetage, la CMU et un numéro d'identifiant.

Norme: EN 1677-1
sauf grade/CMU

Coefficient de sécurité: 5:1

Anneau de levage pivotant SEB UP

Dessin technique



Données techniques

Réf.	CMU tonne(s)	Filetage	Couple de serrage Nm	A mm	B mm	C mm	D mm	L1 mm	S mm	X mm	Poids (kg)
11.42SEB M 8 UP	0,4	M 8 (x1.25)	6	30	34	60	57	14	6	20	0,24
11.42SEB M 10 UP	0,5	M 10 (x1.50)	10	30	34	60	57	17	6	20	0,24
11.42SEB M 12 UP	0,8	M 12 (x1.75)	15	30	34	60	57	21	6	20	0,24
11.42SEB M 16 UP	1,4	M 16 (x2)	50	38	45	88	80	27	8	35	0,8
11.42SEB M 20 UP	2	M 20 (x2.5)	100	38	45	88	80	30	8	35	0,8
11.42SEB M 24 3T8 UP	3,2	M 24 (x3)	160	38	45	88	80	36	14	35	0,8
11.42SEB M 24 4T2 UP	3,4	M 24 (x3)	160	58	70	115	106	36	14	50	2,6
11.42SEB M 30 UP	5,5	M 30 (x3.5)	250	58	70	115	106	45	14	50	2,7
11.42SEB M 36 UP	9	M 36 (x4)	320	83	94	168	155	54	14	70	7
11.42SEB M 42 UP	12	M 42 (x4,5)	400	83	94	168	155	63	14	70	7
11.42SEB M 48 UP	15	M 48 (x5)	600	80	94	168	155	68	19	70	7