

G-3151 manille droite à axe vissé Yellow Pin

Informations du produit

Norme : généralement conforme à US Fed. Spec RR-C-271

... [En savoir plus](#)



Matériau: corps et axe en acier à haute résistance, grade 60

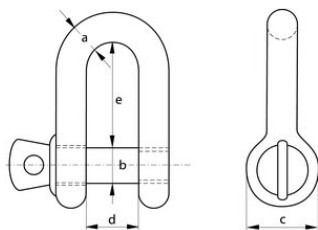
Marquage: Marqué CE

Coefficient de sécurité: 5:1

Grade: 6

G-3151 manille droite à axe vissé Yellow Pin

Dessin technique



Données techniques

Réf.	Dia. mm	CMU tonne(s)	Taille	a mm	b mm	c mm	d mm	e mm	Poids (kg)
-	12	0,33	19	5	6	12	9,5	19	0,03
-	16	0,5	22	6	8	16	12	22	0,04
11.303312024	19	0,75	26	8	10	19	13,5	26	0,08
11.30LRyDBB10	23	1	32	10	11	23	17	32	0,13
11.303312026	27	1,5	37	11	13	27	19	37	0,2
11.303312027	30	2	41	13	16	30	20	41	0,28
-	38	3,25	51	16	19	38	27	51	0,57
-	46	4,75	60	19	22	46	32	60	1,19
-	53	6,5	71	22	25	53	36	71	1,43
11.303312031	61	8,5	81	25	28	61	43	81	2,16
-	68	9,5	90	28	32	68	46	90	3,06
-	76	12	100	32	35	76	51	100	4,11
-	84	13,5	111	35	38	84	57	111	5,28
-	92	17	122	38	42	92	60	122	6,69
-	106	25	146	45	50	106	73	146	12,14